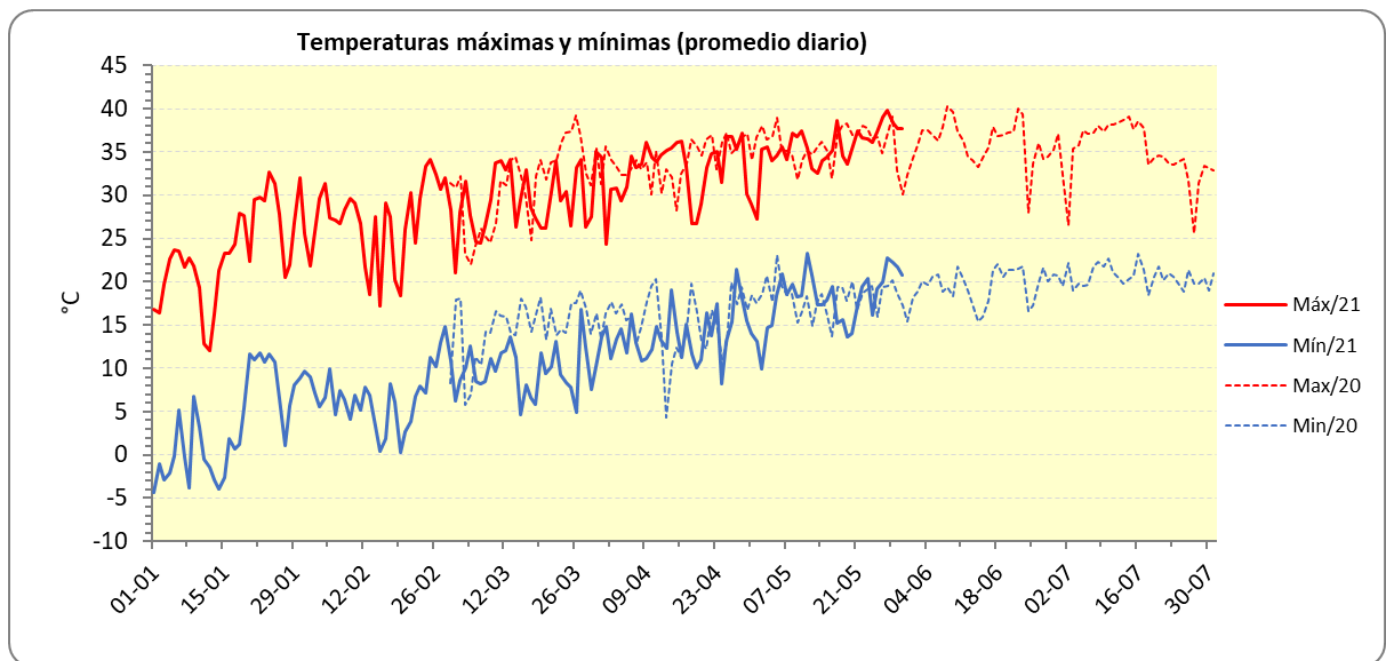


Reporte de clima del 24 al 30 de Mayo de 2021

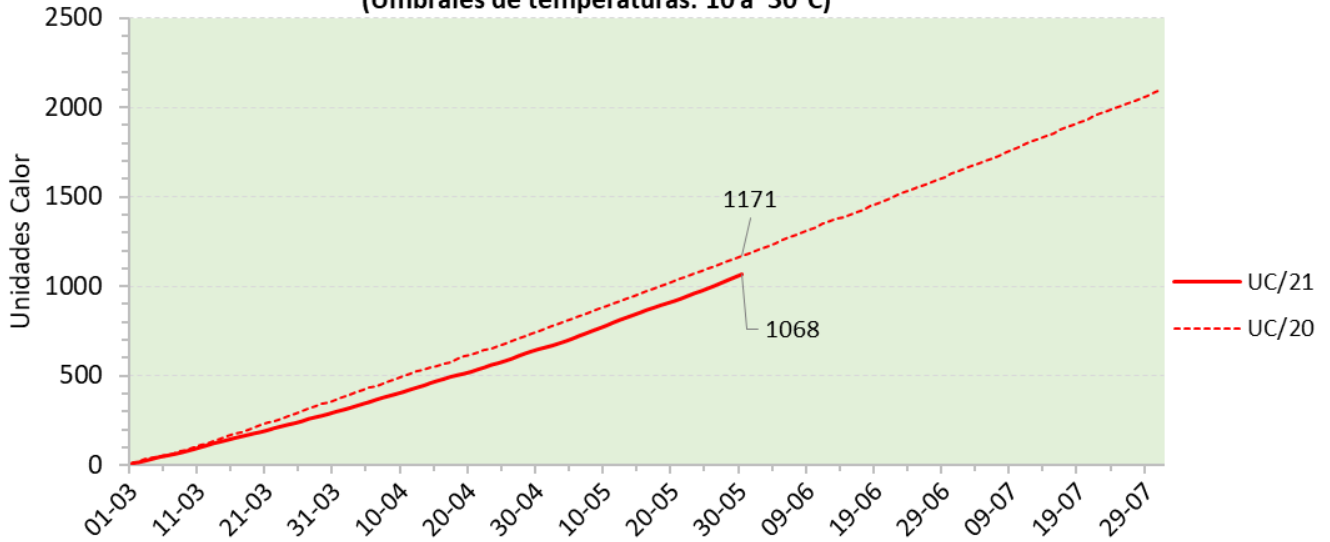
Observaciones por día

Fecha	Temp ambiente [°C]			Unidades calor [Temp 10 - 30]		Radiación Solar [W/m ²]	Hum relativa [%]			Precipitación [mm]		Vel del viento [m/s]		Vel viento (ráfagas max)		Evapotransp. ET ₀ [mm]	
	Media	Max	Min	Diario	Acum	Media	Media	Max	Min	Diaria	Acum	Media	Max	m/s	km/hr	Diaria	Acum
24-05-21	26.0	36.1	16.1	13.1	975	354	49.3	88.1	18.0	0.0	9.4	1.2	4.2	7.8	28	6.7	461
25-05-21	28.5	37.3	19.2	14.6	989	350	42.7	81.6	13.4	0.0	9.4	1.1	2.7	7.1	26	6.7	467
26-05-21	29.5	39.0	20.0	15.0	1004	351	42.2	76.6	12.2	0.0	9.4	1.4	3.0	5.9	21	7.3	475
27-05-21	30.4	39.8	22.8	16.4	1021	341	37.6	65.4	12.7	0.0	9.4	1.4	4.5	9.6	35	7.4	482
28-05-21	30.4	38.4	22.3	16.1	1037	338	40.3	66.7	20.0	0.0	9.4	1.0	2.9	6.1	22	6.7	489
29-05-21	29.6	37.7	21.8	15.9	1053	340	44.5	79.9	22.1	0.0	9.4	1.7	3.4	7.5	27	7.4	496
30-05-21	28.3	37.7	20.8	15.4	1068	324	41.5	62.8	20.0	0.0	9.4	2.0	4.5	10.3	37	7.6	504

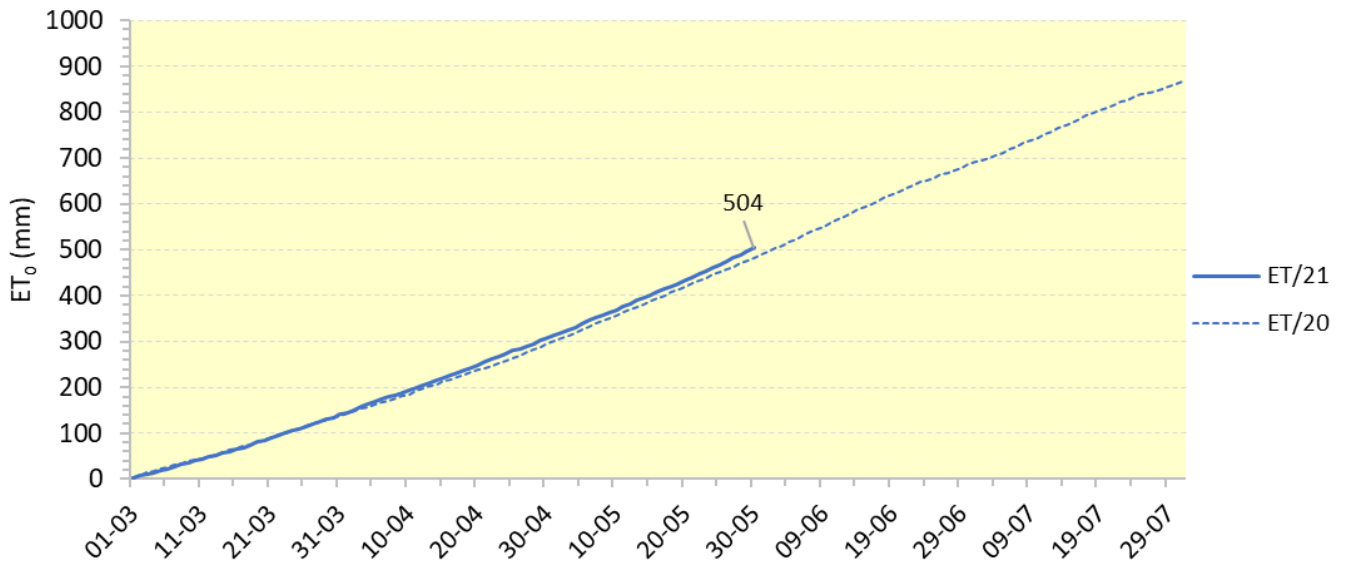
NOTA: Las Unidades Calor y la Evapotranspiración se acumulan a partir del 1º de marzo, para su uso en maíz en el ciclo de primavera.



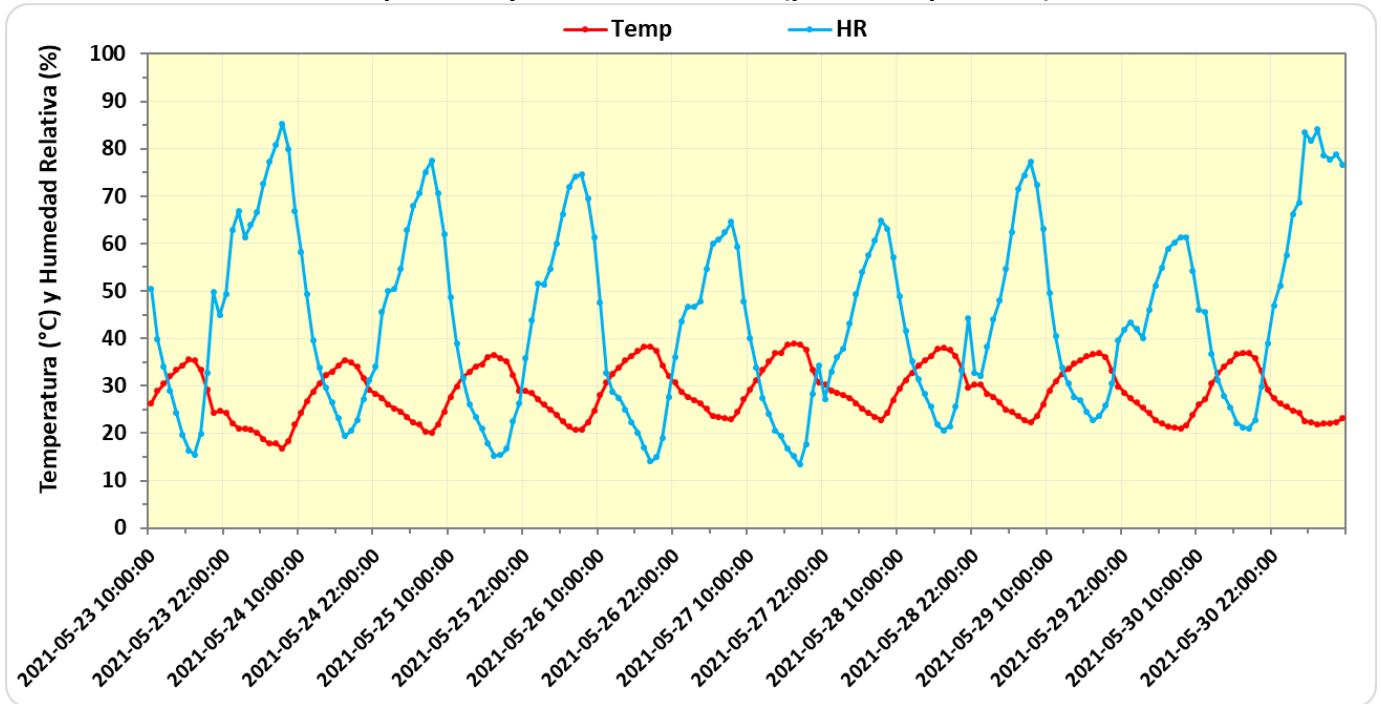
**Unidades calor acumuladas a partir del 1 de marzo
(Umrales de temperaturas: 10 a 30°C)**



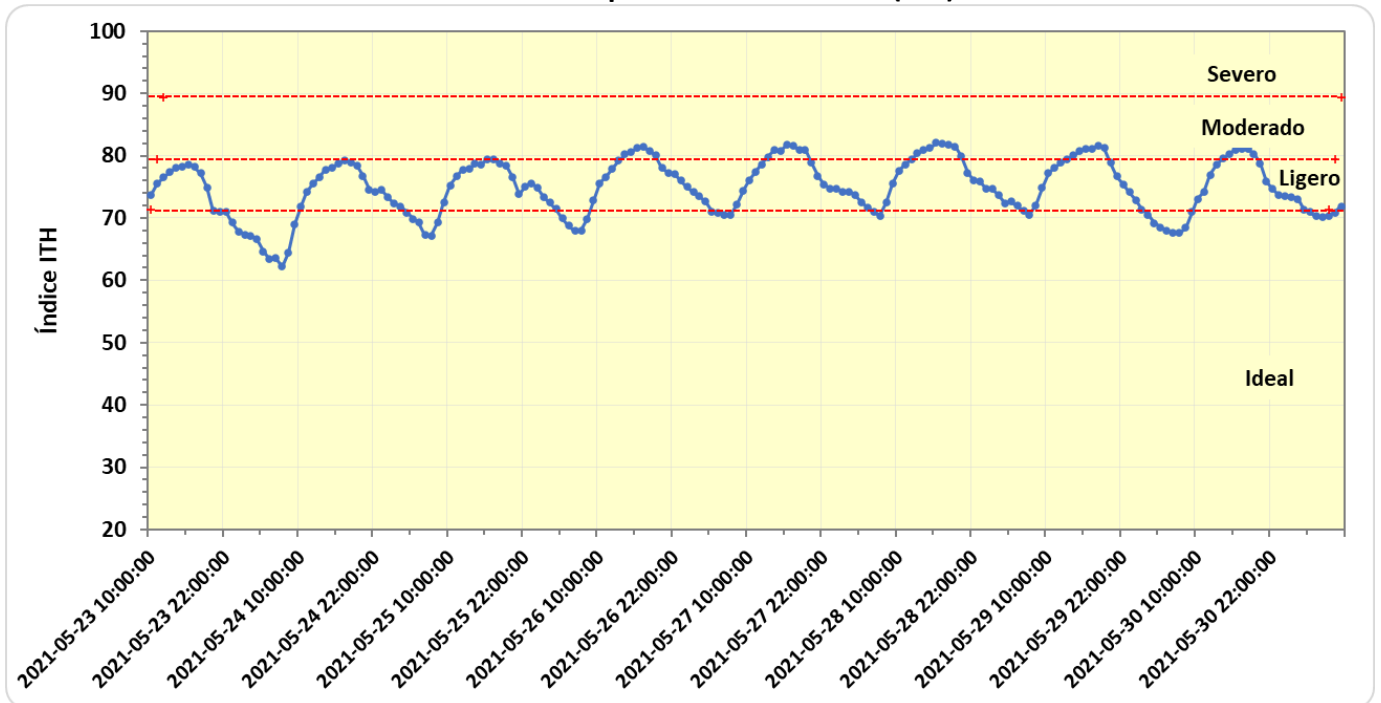
Evapotranspiración (ET₀) acumulada a partir del 1 de marzo



Temperatura y Humedad Relativa (promedio por hora)



Índice de Temperatura – Humedad (ITH)



NOTA: Índice calculado con observaciones promedio de cada hora (puntos en la gráfica)