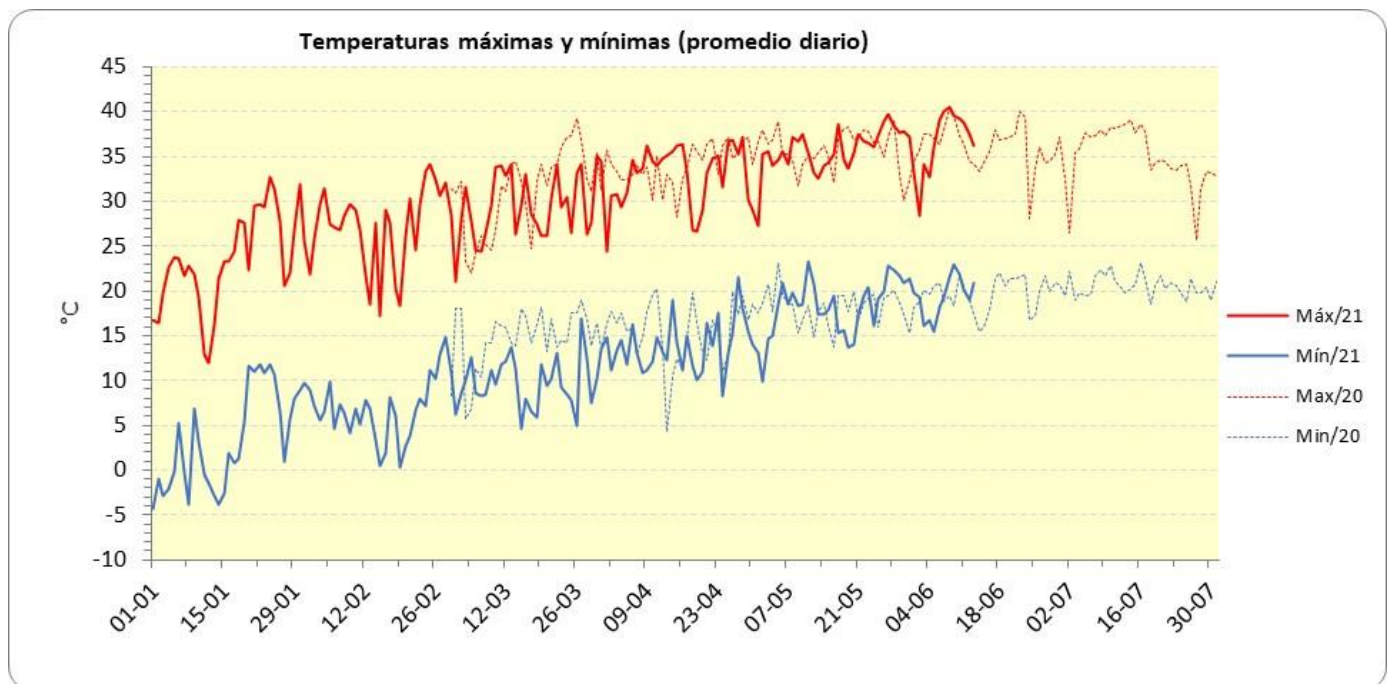


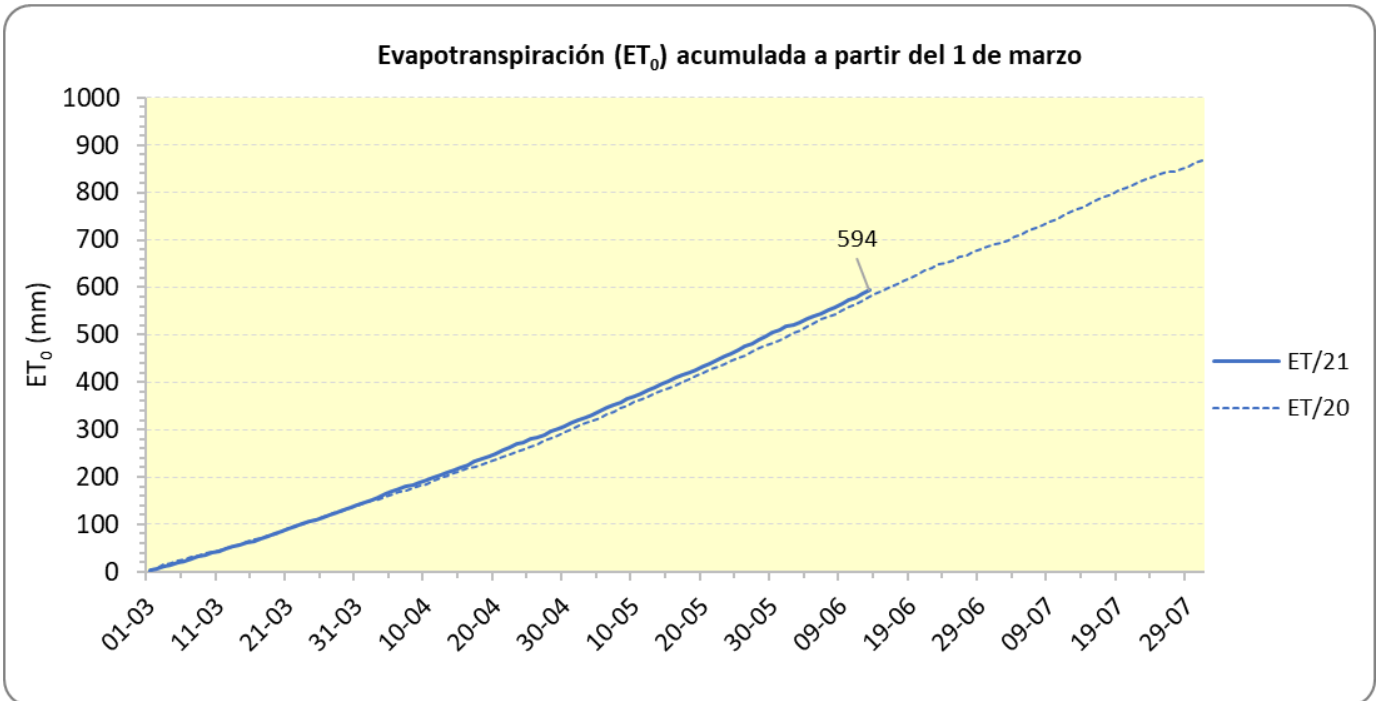
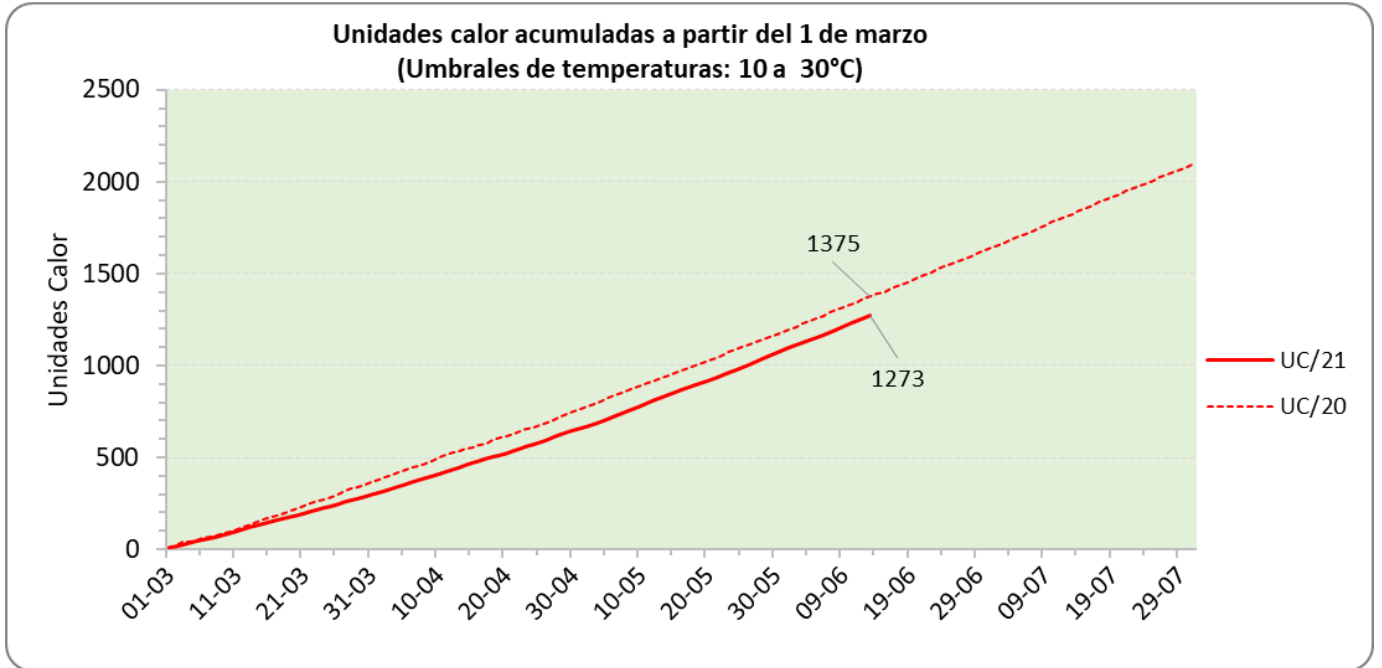
Reporte de clima del 7 al 13 de Junio de 2021

Observaciones por día

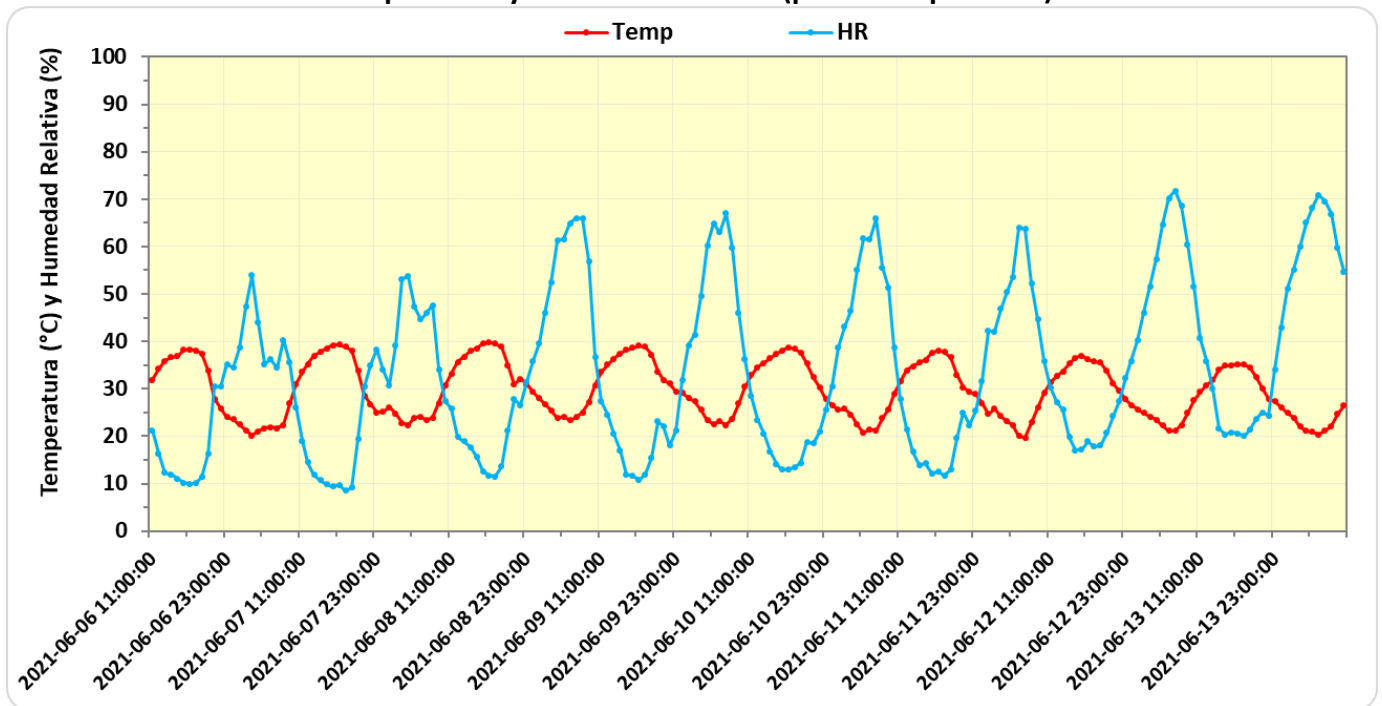
Fecha	Temp ambiente [°C]			Unidades calor [Temp 10 - 30]		Radiación Solar [W/m ²]	Hum relativa [%]			Precipitación [mm]		Vel del viento [m/s]		Vel viento (ráfagas max)		Evapotransp. ET ₀ [mm]	
	Media	Max	Min	Diario	Acum	Media	Media	Max	Min	Diaria	Acum	Media	Max	m/s	km/hr	Diaria	Acum
07-06-21	29.4	40.0	19.3	14.7	1180	373	27.2	62.0	7.5	0.0	12.0	0.5	1.8	3.5	13	6.1	551
08-06-21	31.0	40.4	21.6	15.8	1196	370	29.7	60.6	10.2	0.0	12.0	0.8	2.3	4.5	16	6.8	558
09-06-21	31.2	39.5	23.0	16.5	1213	367	34.3	67.6	9.4	0.0	12.0	1.2	3.0	5.1	18	7.3	566
10-06-21	30.8	39.2	21.8	15.9	1229	372	33.4	69.2	12.1	0.0	12.0	1.1	2.5	5.1	18	7.2	573
11-06-21	29.6	38.7	20.0	15.0	1244	370	32.7	72.0	10.5	0.0	12.0	1.0	2.2	4.5	16	6.9	580
12-06-21	29.2	37.4	19.0	14.5	1258	361	34.3	68.1	15.6	0.0	12.0	1.3	4.1	7.0	25	7.2	587
13-06-21	28.5	36.2	20.9	15.4	1273	343	39.9	74.0	18.0	0.0	12.0	1.6	3.5	6.5	23	7.2	594

NOTA: Las Unidades Calor y la Evapotranspiración se acumulan a partir del 1º de marzo, para su uso en maíz en el ciclo de primavera.

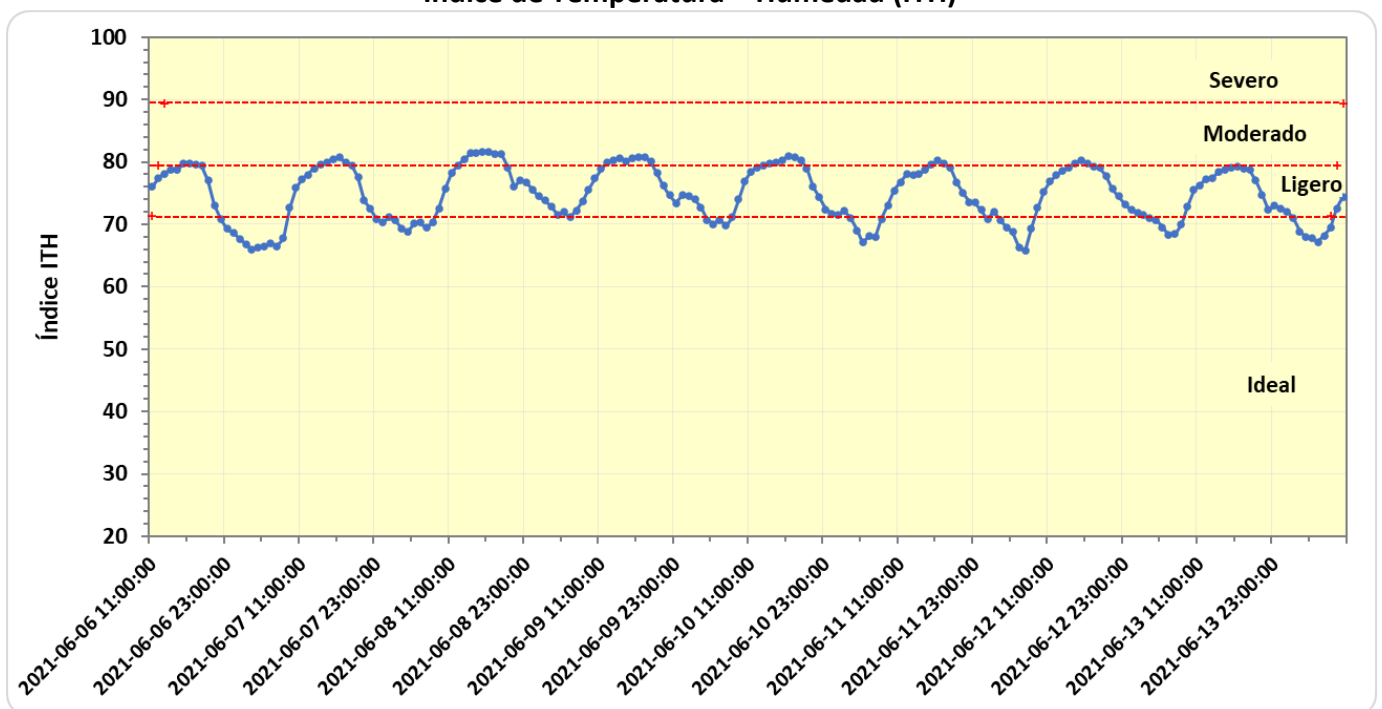




Temperatura y Humedad Relativa (promedio por hora)



Índice de Temperatura – Humedad (ITH)



NOTA: Índice calculado con observaciones promedio de cada hora (puntos en la gráfica)