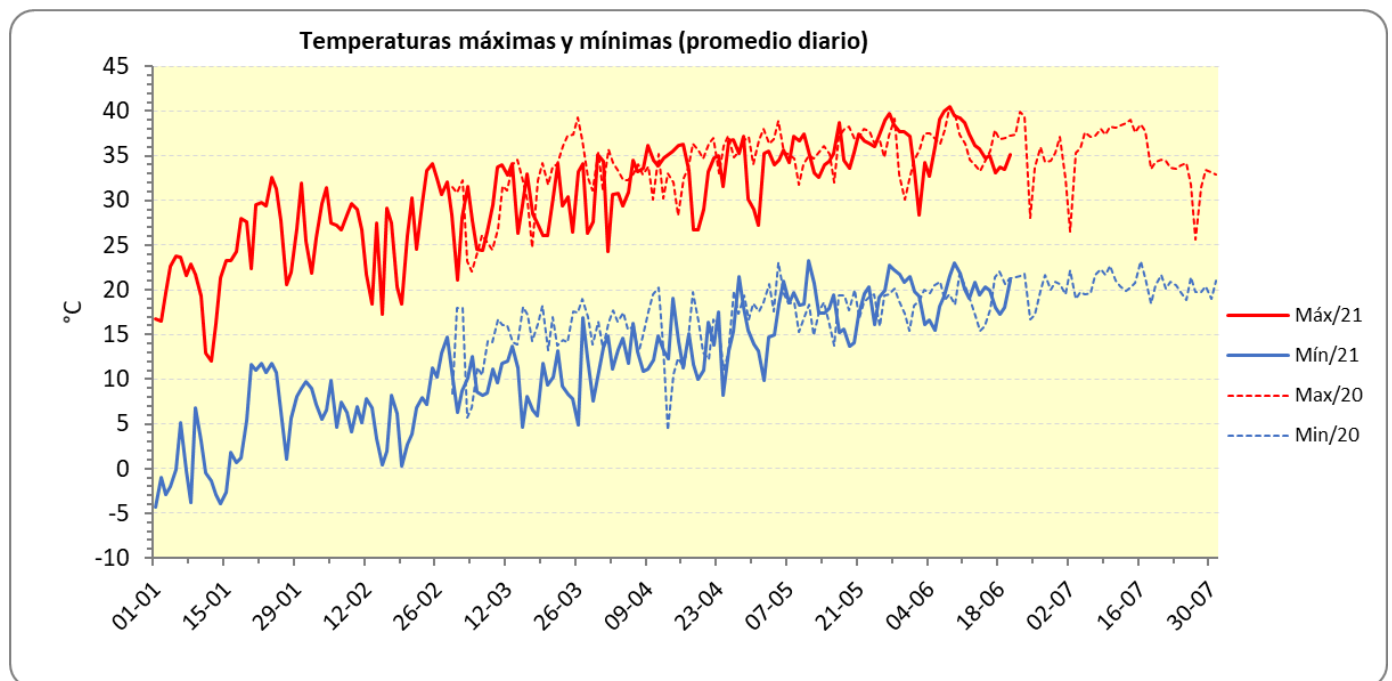


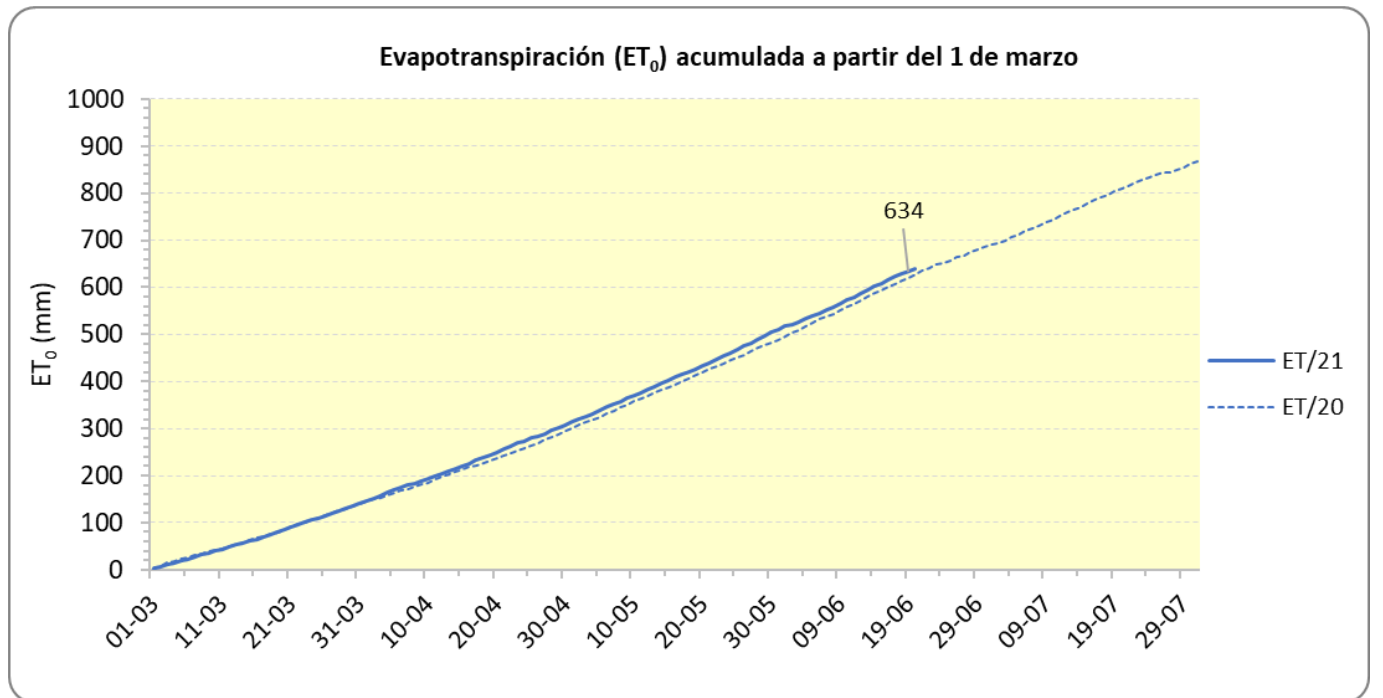
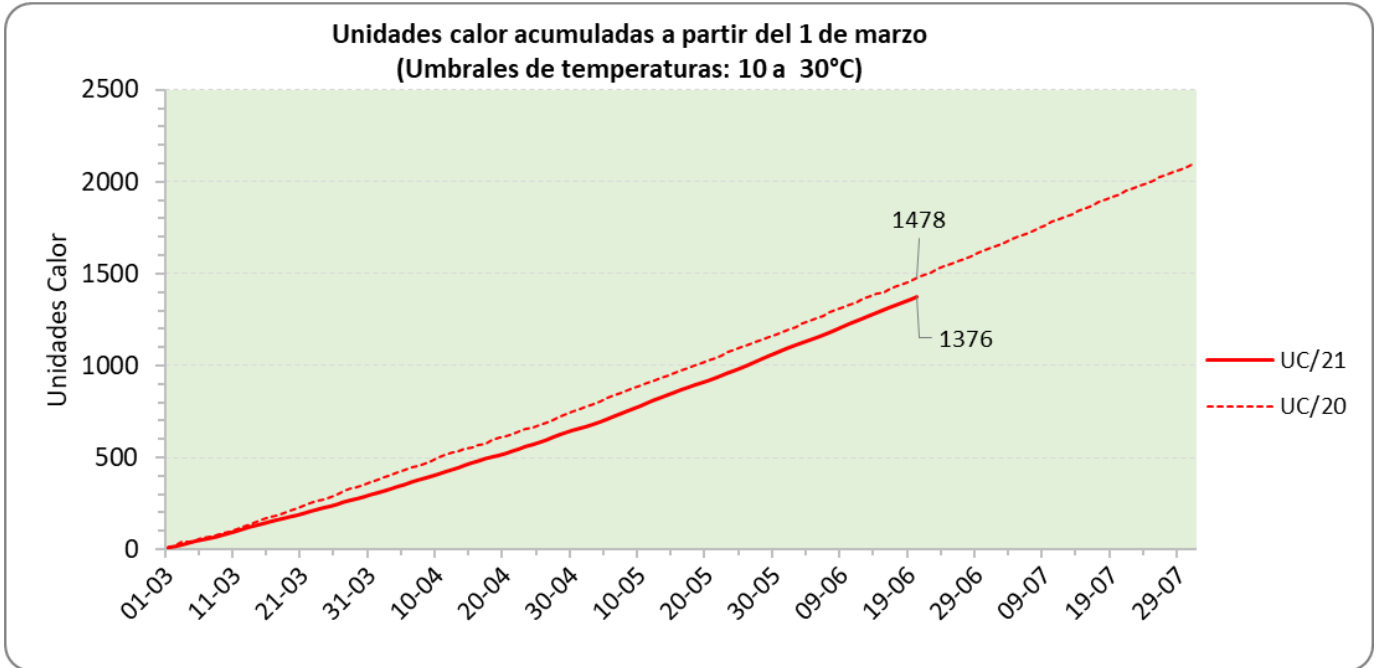
Reporte de clima del 14 al 20 de Junio de 2021

Observaciones por día

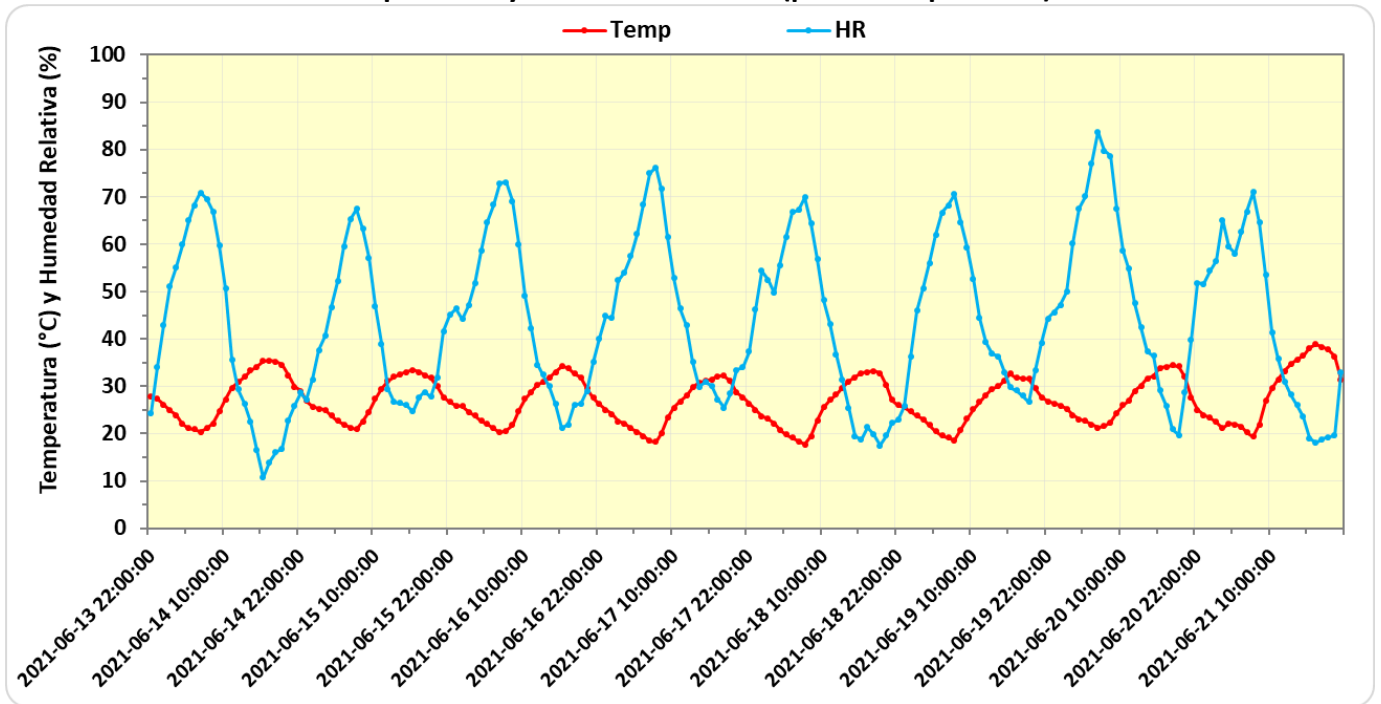
Fecha	Temp ambiente [°C]			Unidades calor [Temp 10 - 30]		Radiación Solar [W/m ²]	Hum relativa [%]			Precipitación [mm]		Vel del viento [m/s]		Vel viento (ráfagas max)		Evapotransp. ET ₀ [mm]	
	Media	Max	Min	Diario	Acum	Media	Media	Max	Min	Diaria	Acum	Media	Max	m/s	km/hr	Diaria	Acum
14-06-21	28.1	35.7	19.4	14.7	1288	376	39.7	74.1	8.4	0.0	12.0	1.4	2.9	7.3	26	7.3	601
15-06-21	27.5	34.8	20.4	15.2	1303	336	41.2	69.6	21.3	0.0	12.0	1.9	6.0	10.7	39	7.1	608
16-06-21	27.1	35.1	19.9	15.0	1318	357	44.5	75.8	18.2	0.0	12.0	1.6	3.8	7.1	26	7.1	616
17-06-21	25.7	33.1	18.1	14.0	1332	365	46.8	77.8	23.7	0.0	12.0	1.8	4.0	8.4	30	7.1	623
18-06-21	25.9	33.7	17.3	13.6	1346	371	40.5	72.3	16.3	0.0	12.0	1.3	2.5	5.8	21	6.8	629
19-06-21	26.0	33.5	18.1	14.0	1360	214	45.8	72.5	25.3	0.0	12.0	1.0	2.9	5.3	19	4.6	634
20-06-21	27.2	35.2	21.1	15.5	1376	344	51.1	85.7	16.0	0.0	12.0	0.6	2.1	3.5	13	6.1	640

NOTA: Las Unidades Calor y la Evapotranspiración se acumulan a partir del 1º de marzo, para su uso en maíz en el ciclo de primavera.

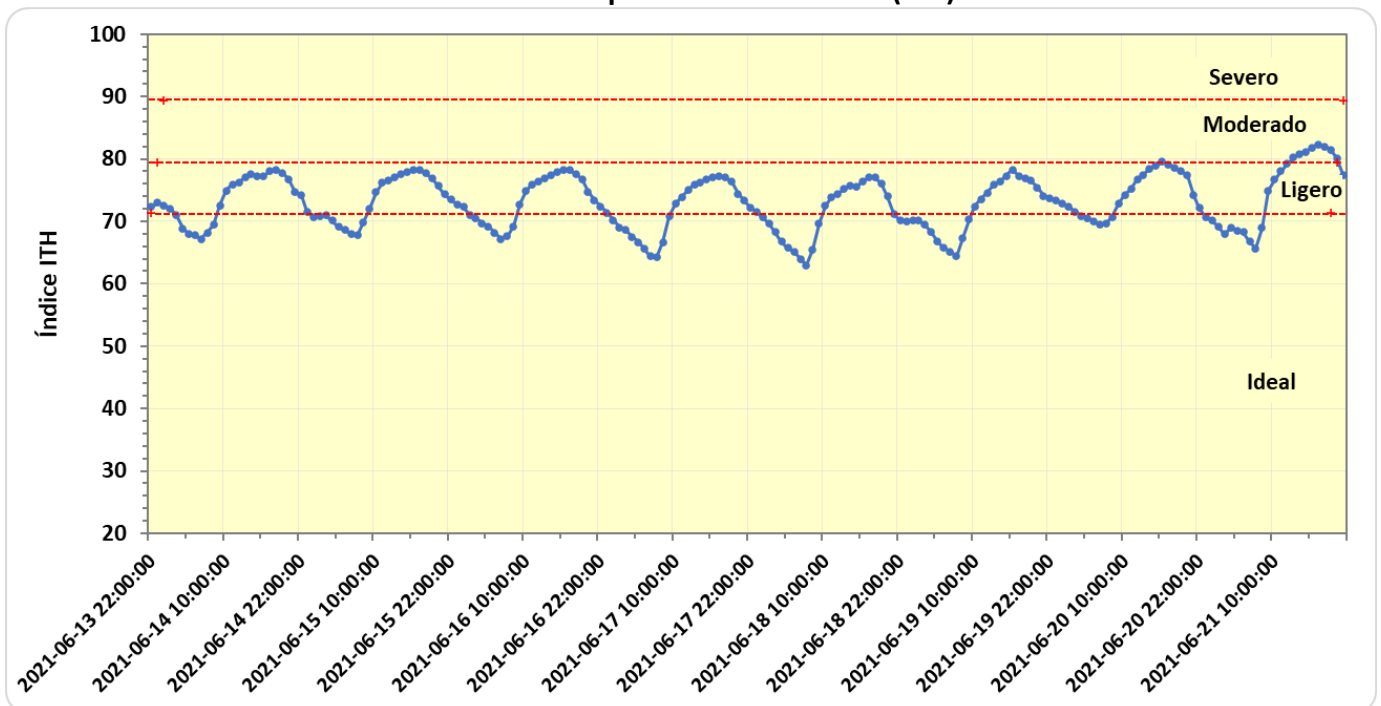




Temperatura y Humedad Relativa (promedio por hora)



Índice de Temperatura – Humedad (ITH)



NOTA: Índice calculado con observaciones promedio de cada hora (puntos en la gráfica)