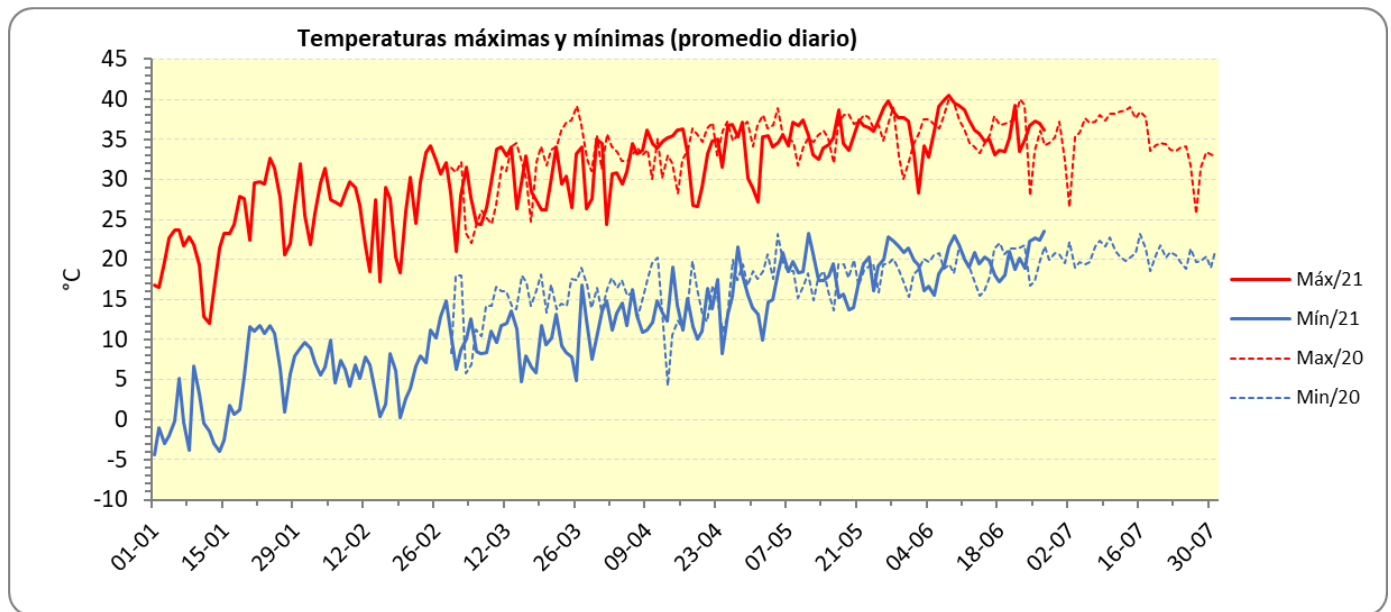


Reporte de clima del 21 al 27 de Junio de 2021

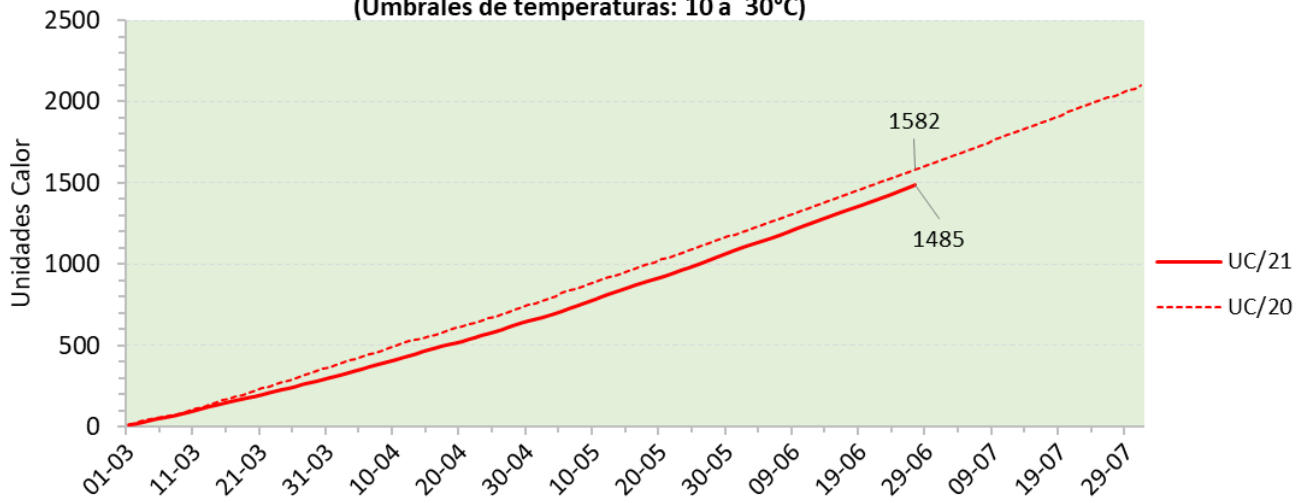
Observaciones por día

Fecha	Temp ambiente [°C]			Unidades calor [Temp 10 - 30]		Radiación Solar [W/m ²]	Hum relativa [%]			Precipitación [mm]		Vel del viento [m/s]		Vel viento (ráfagas max)		Evapotransp. ET ₀ [mm]	
	Media	Max	Min	Diario	Acum	Media	Media	Max	Min	Diaria	Acum	Media	Max	m/s	km/hr	Diaria	Acum
21-06-21	29.2	39.3	18.8	14.4	1390	361	41.9	74.9	17.2	0.0	12.0	0.5	2.4	4.7	17	6.3	646
22-06-21	27.1	33.5	20.2	15.1	1405	282	54.3	90.5	31.5	0.4	12.4	1.6	5.5	10.0	36	5.9	652
23-06-21	27.3	35.1	18.9	14.4	1420	356	54.4	88.2	26.6	0.0	12.4	0.9	2.2	4.8	17	6.5	659
24-06-21	29.0	36.7	22.3	16.2	1436	344	52.0	82.3	25.9	0.0	12.4	1.4	3.2	6.4	23	7.0	666
25-06-21	29.6	37.2	22.7	16.4	1452	366	44.9	77.2	20.8	0.0	12.4	1.3	3.3	5.1	18	7.3	673
26-06-21	29.7	36.9	22.4	16.2	1468	367	41.0	69.1	16.7	0.0	12.4	1.4	2.9	6.5	23	7.4	681
27-06-21	28.7	36.2	23.6	16.8	1485	322	40.9	55.9	21.4	0.0	12.4	2.0	5.6	10.0	36	7.5	688

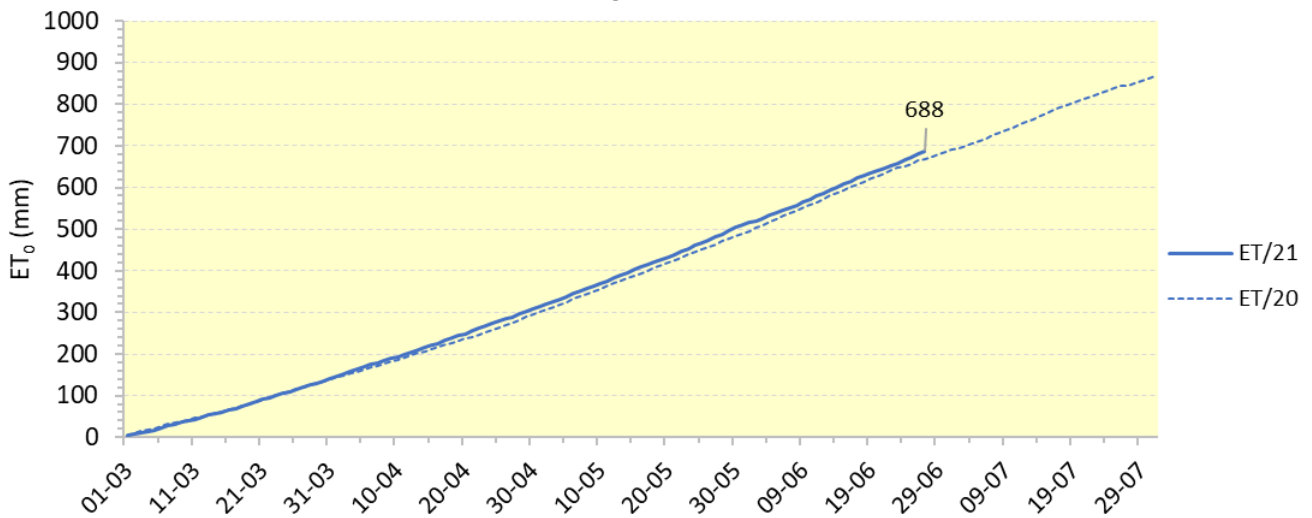
NOTA: Las Unidades Calor y la Evapotranspiración se acumulan a partir del 1º de marzo, para su uso en maíz en el ciclo de primavera.



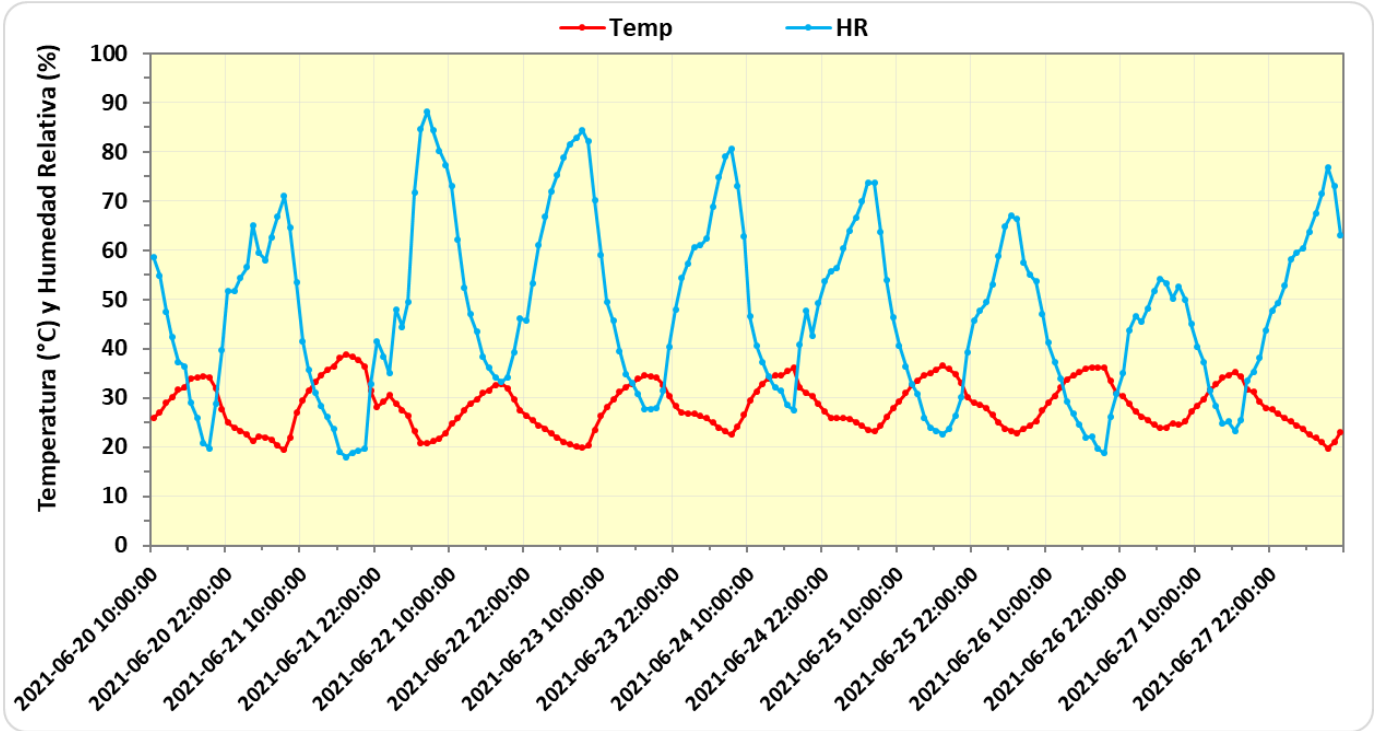
**Unidades calor acumuladas a partir del 1 de marzo
(Umbral de temperaturas: 10 a 30°C)**



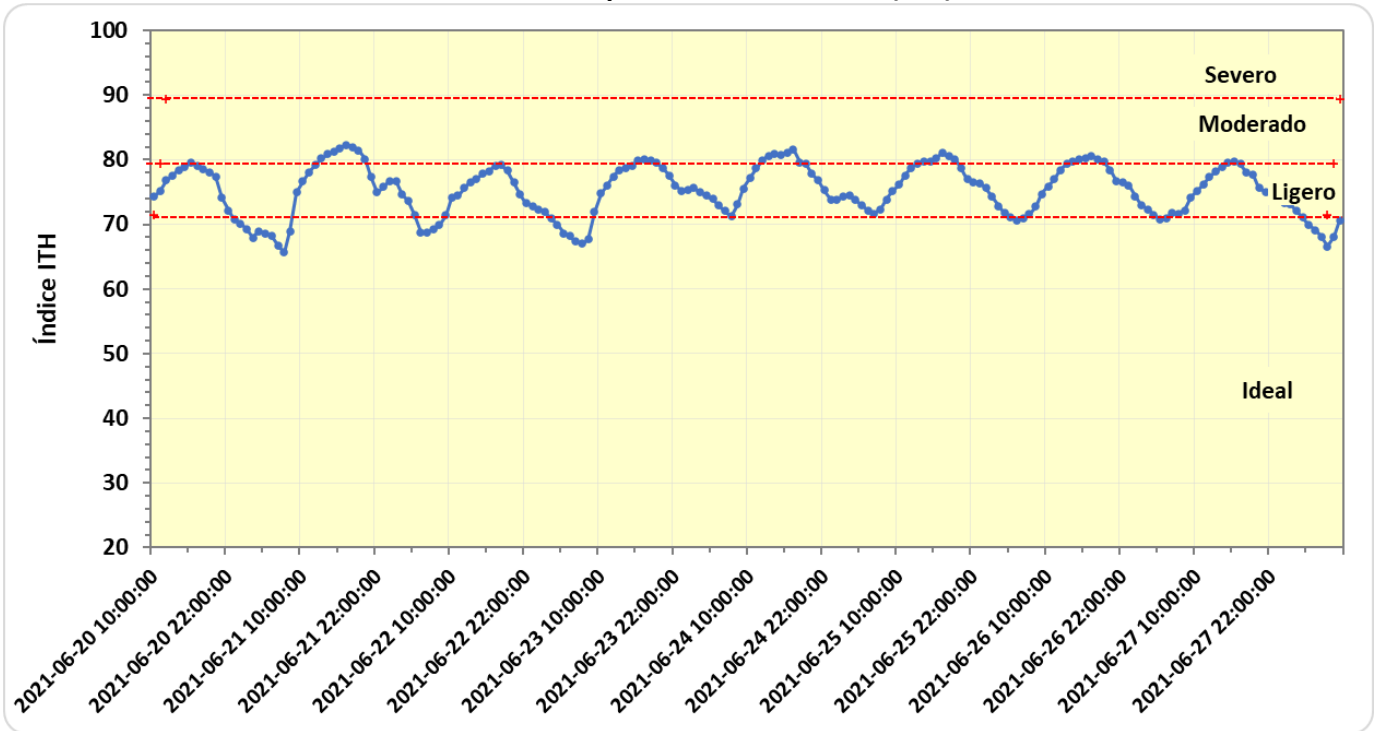
Evapotranspiración (ET₀) acumulada a partir del 1 de marzo



Temperatura y Humedad Relativa (promedio por hora)



Índice de Temperatura – Humedad (ITH)



NOTA: Índice calculado con observaciones promedio de cada hora (puntos en la gráfica)