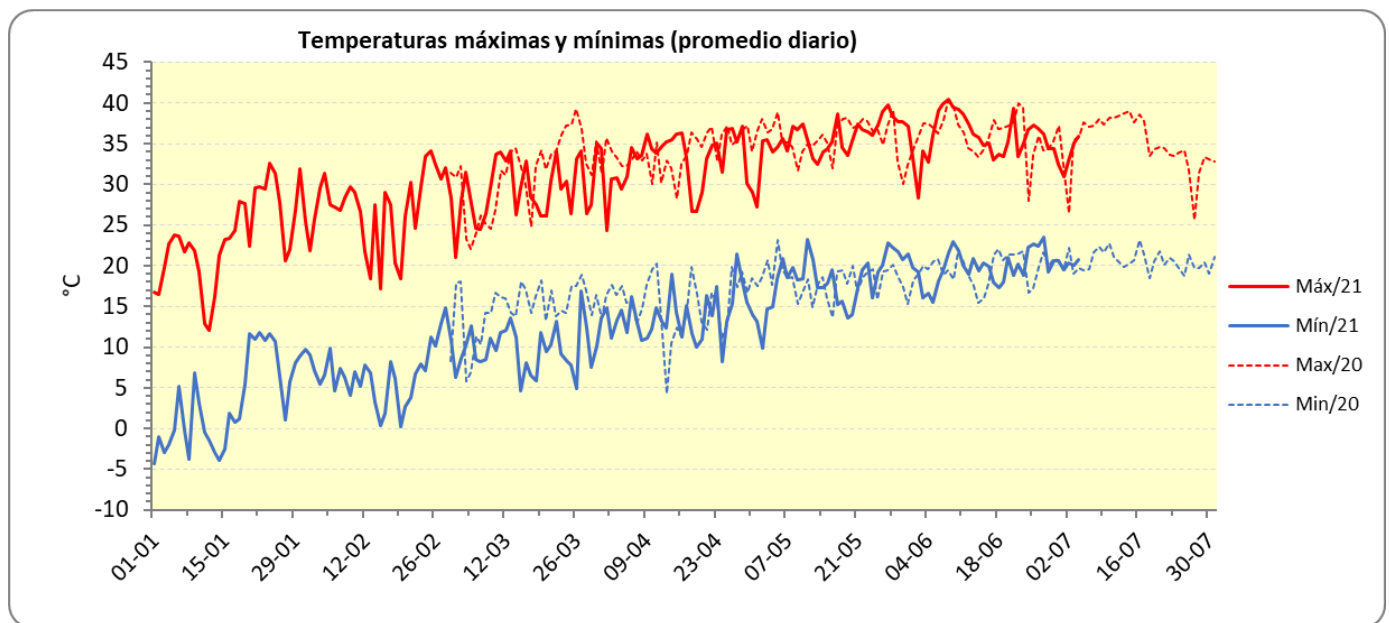


## Reporte de clima del 28 de Junio al 4 de Julio de 2021

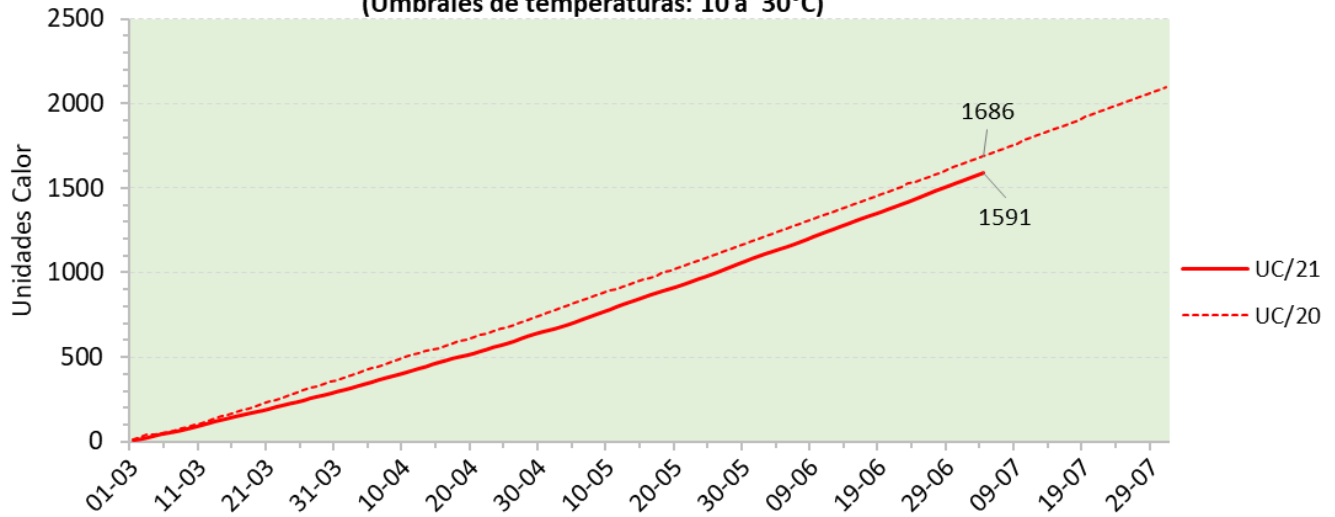
### Observaciones por día

Fecha	Temp ambiente [°C]			Unidades calor [Temp 10 - 30]		Radiación Solar [W/m <sup>2</sup> ]	Hum relativa [%]			Precipitación [mm]		Vel del viento [m/s]		Vel viento (ráfagas max)		Evapotransp. ET <sub>0</sub> [mm]	
	Media	Max	Min	Diario	Acum	Media	Media	Max	Min	Diaria	Acum	Media	Max	m/s	km/hr	Diaria	Acum
28-06-21	27.2	34.4	19.2	14.6	1500	345	48.2	79.5	22.9	0.0	12.4	1.6	3.4	8.0	29	6.9	695
29-06-21	25.2	34.4	20.6	15.3	1515	320	60.3	85.3	27.4	0.2	12.6	1.5	4.0	8.8	32	6.3	701
30-06-21	25.2	32.5	20.6	15.3	1530	265	65.2	87.0	36.2	0.0	12.6	1.3	2.7	5.5	20	5.3	707
01-07-21	24.4	30.9	19.5	14.7	1545	190	73.2	99.6	45.4	4.2	16.8	0.8	2.1	3.7	13	3.7	710
02-07-21	25.8	32.9	20.4	15.2	1560	280	69.2	99.2	33.4	1.4	18.2	0.4	1.6	4.7	17	5.0	715
03-07-21	27.7	35.1	20.1	15.0	1575	368	55.1	87.3	23.9	0.0	18.2	0.7	2.6	5.2	19	6.5	722
04-07-21	28.7	35.9	20.8	15.4	1591	366	49.6	82.3	22.7	0.0	18.2	0.9	3.5	5.7	21	6.7	728

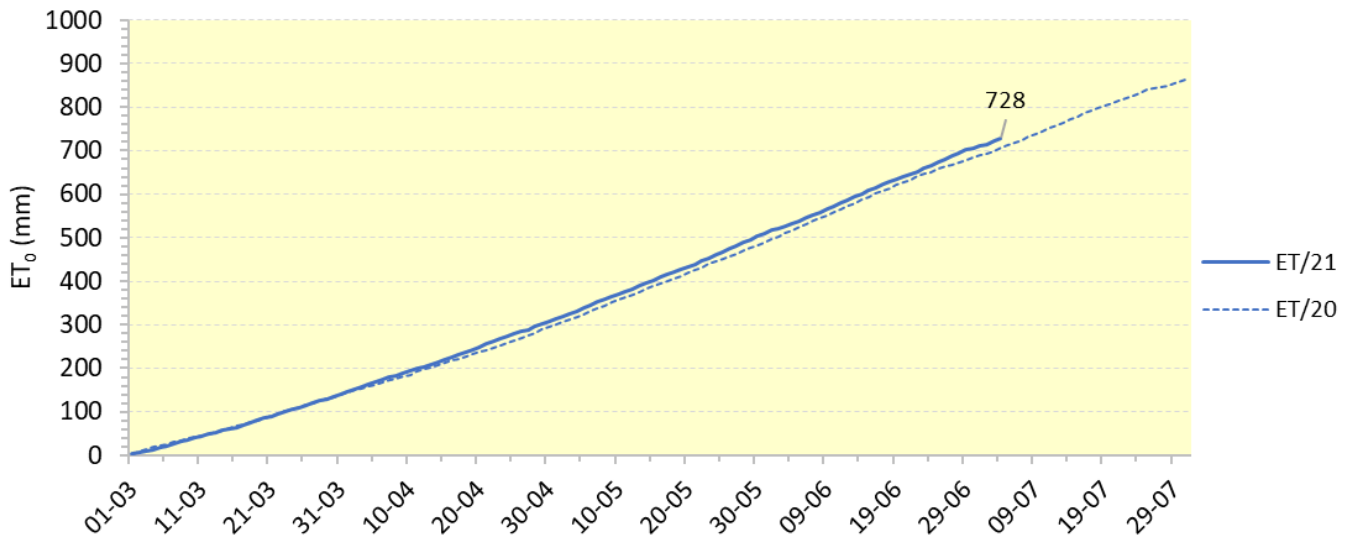
NOTA: Las Unidades Calor y la Evapotranspiración se acumulan a partir del 1º de marzo, para su uso en maíz en el ciclo de primavera.



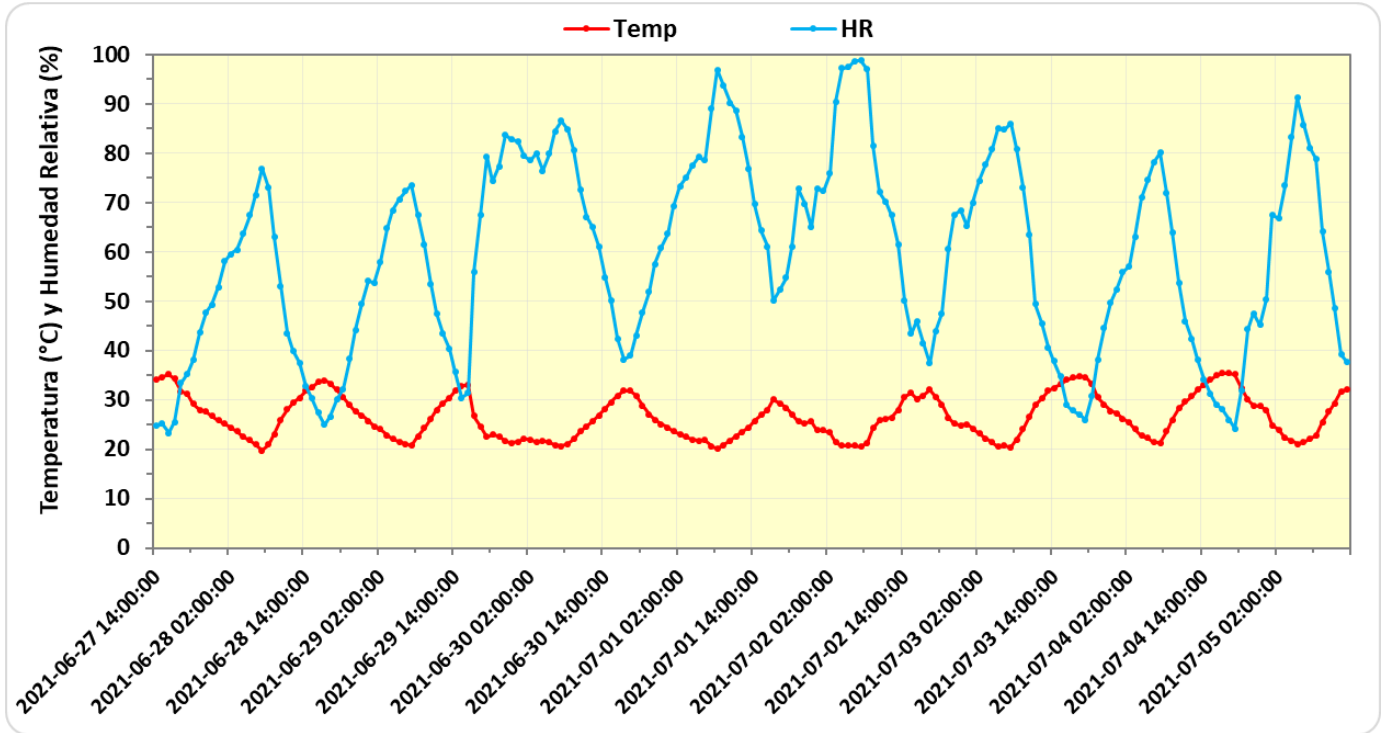
**Unidades calor acumuladas a partir del 1 de marzo  
(Umbral de temperaturas: 10 a 30°C)**



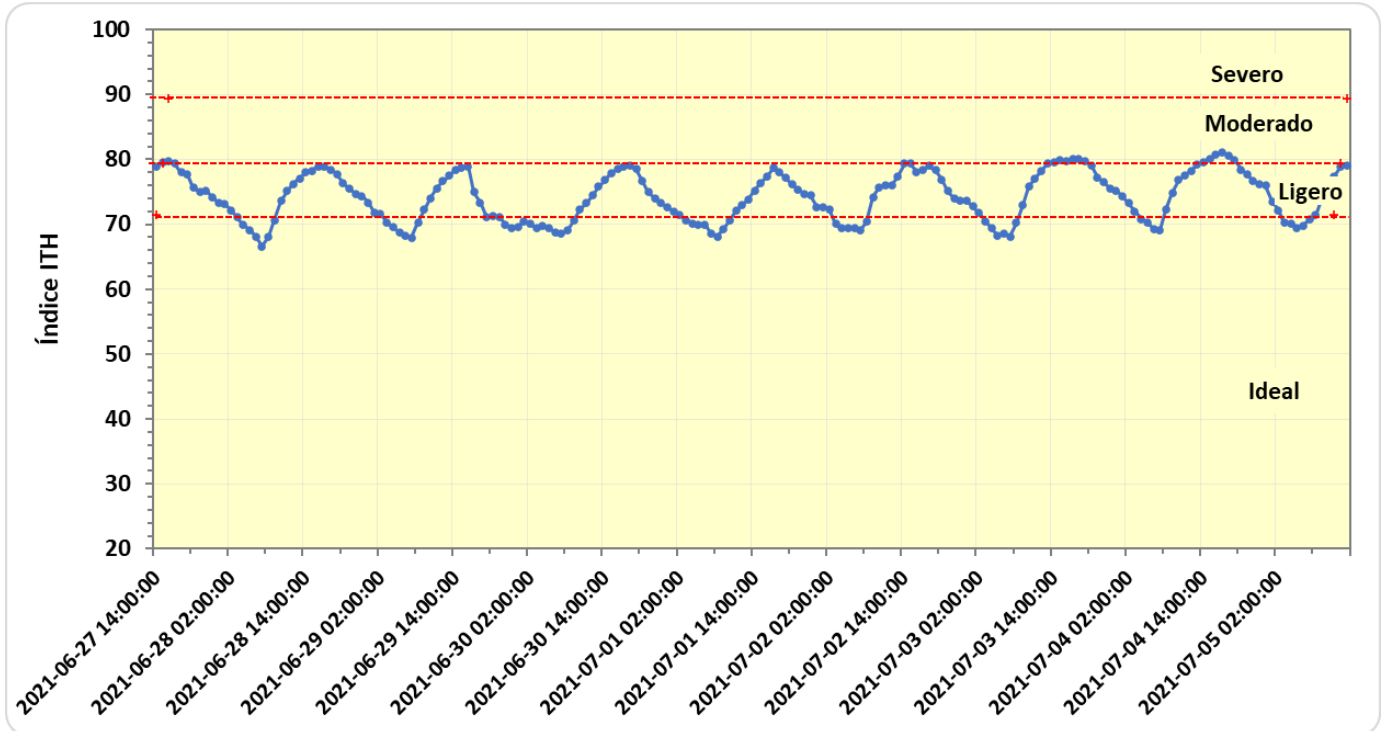
**Evapotranspiración (ET<sub>0</sub>) acumulada a partir del 1 de marzo**



### Temperatura y Humedad Relativa (promedio por hora)



### Índice de Temperatura – Humedad (ITH)



NOTA: Índice calculado con observaciones promedio de cada hora (puntos en la gráfica)