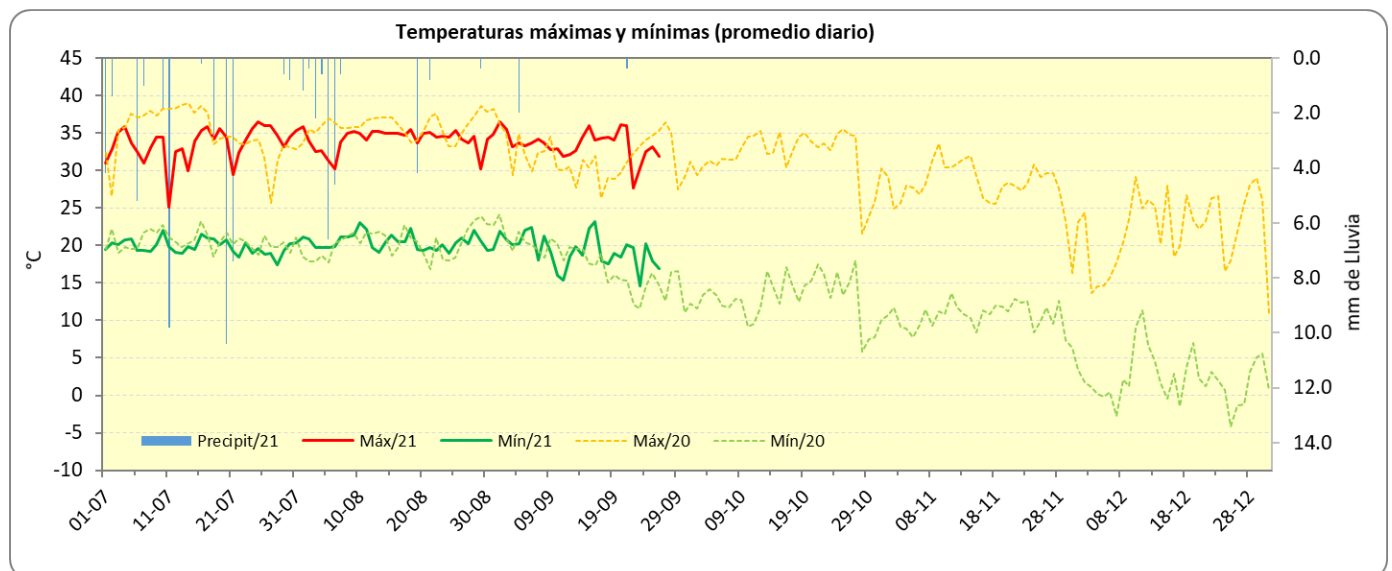


## Reporte de clima del 20 al 26 de Septiembre de 2021

### Observaciones por día

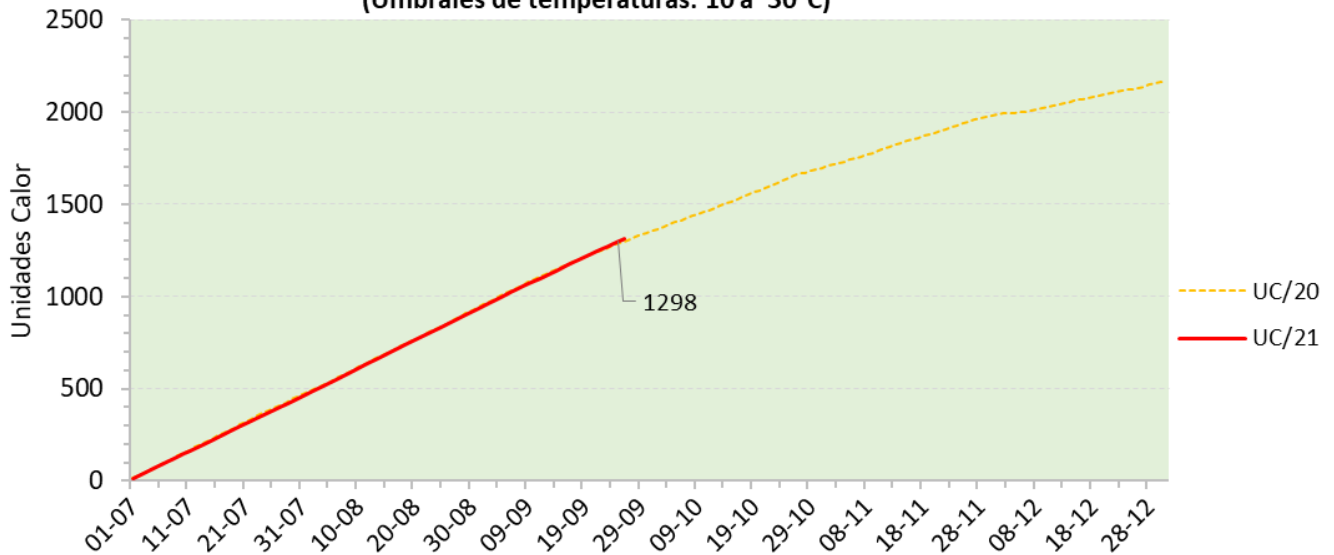
Fecha	Temp ambiente [°C]			Unidades calor [Temp 10 - 30]		Radiación Solar [W/m <sup>2</sup> ]	Hum relativa [%]			Precipitación [mm]		Vel del viento [m/s]		Vel viento (ráfagas max)		Evapotransp. ET <sub>0</sub> [mm]	
	Media	Max	Min	Diario	Acum	Media	Media	Max	Min	Diaria	Acum	Media	Max	m/s	km/hr	Diaria	Acum
20-09-21	27.2	36.1	18.4	14.2	1228	291	41.5	71.5	17.9	0.0	81.8	0.6	2.2	4.5	16	4.8	472
21-09-21	27.5	36.0	20.1	15.0	1243	274	40.5	67.6	17.6	0.4	82.2	1.5	6.3	11.7	42	5.8	477
22-09-21	23.6	27.6	19.7	13.6	1257	268	54.2	71.9	39.7	0.0	82.2	2.1	4.3	8.7	31	5.2	483
23-09-21	22.6	30.4	14.6	12.3	1269	289	52.9	82.1	27.4	0.0	82.2	0.8	2.1	4.8	17	4.6	487
24-09-21	26.6	32.6	20.3	15.1	1284	337	37.2	51.4	22.6	0.0	82.2	1.0	2.3	5.2	19	5.5	493
25-09-21	25.4	33.2	17.9	14.0	1298	286	44.3	72.8	20.1	0.0	82.2	1.5	3.3	7.1	26	5.5	498
26-09-21	24.5	31.8	16.9	13.5	1311	264	50.5	80.6	25.9	0.0	82.2	0.9	2.5	5.5	20	4.5	503

NOTA: Las Unidades Calor y la Evapotranspiración se acumulan a partir del 1º de julio, para su uso en maíz en el ciclo de verano.

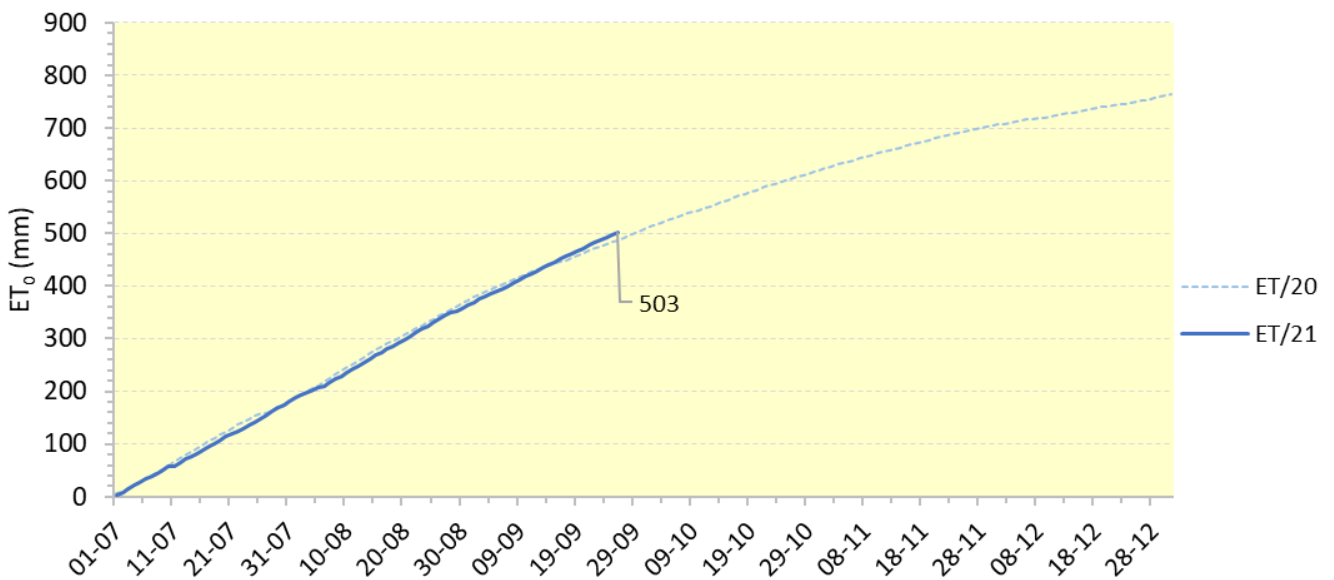


NOTA: Datos a partir del 1º de julio, para su uso en maíz en el ciclo de verano.

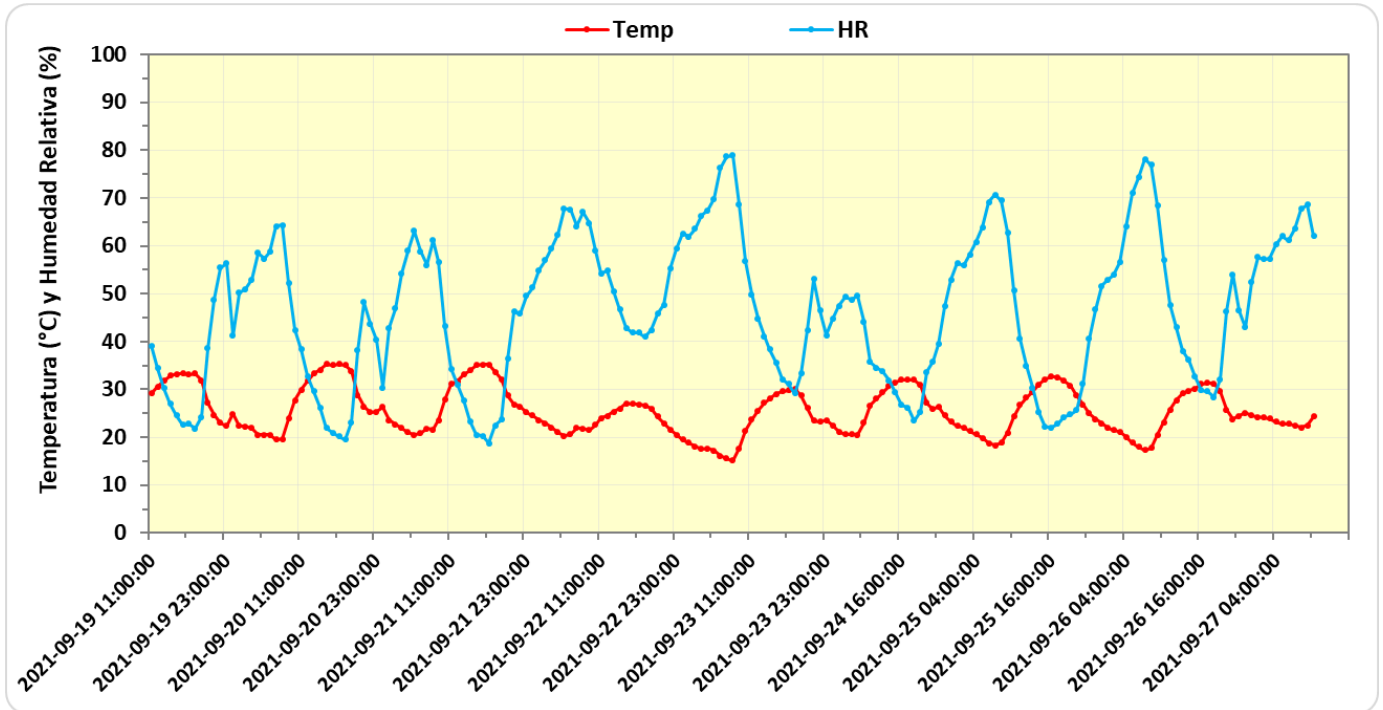
**Unidades calor acumuladas a partir del 1 de marzo  
(Umbral de temperaturas: 10 a 30°C)**



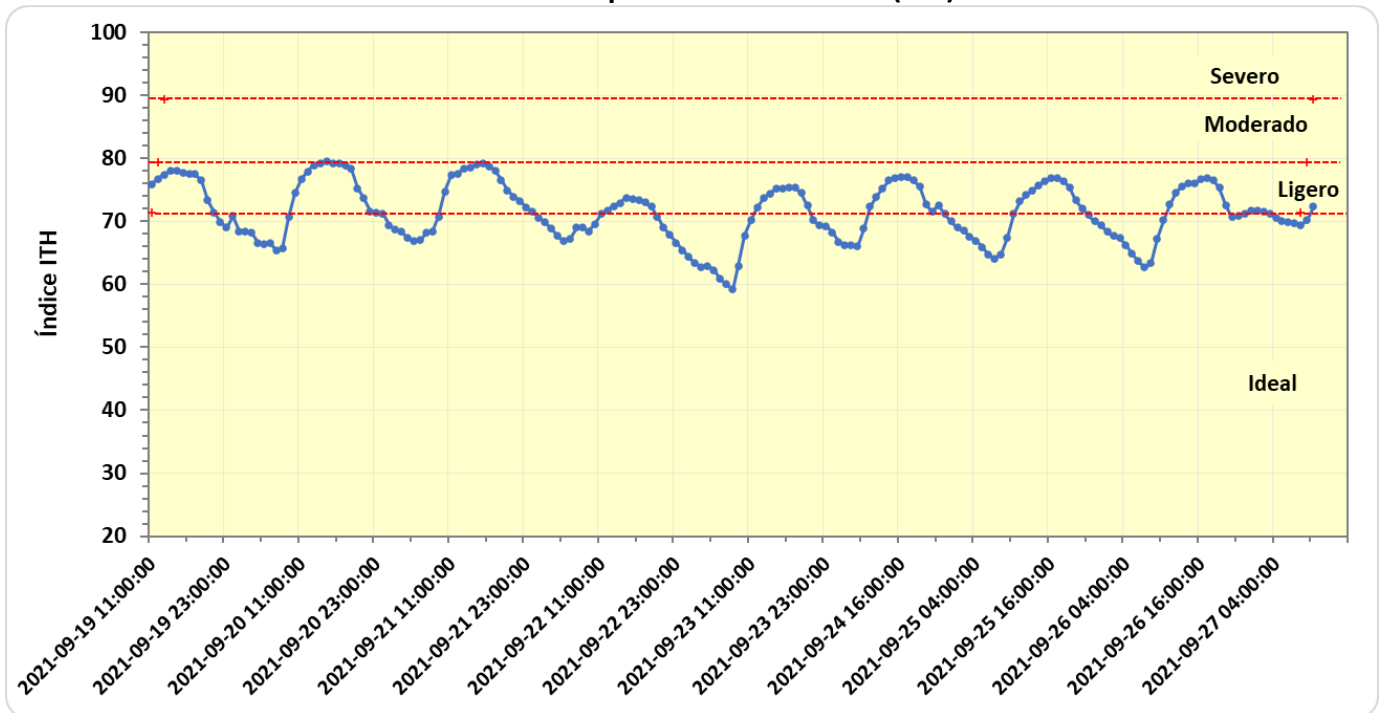
**Evapotranspiración (ET<sub>0</sub>) acumulada a partir del 1 de marzo**



### Temperatura y Humedad Relativa (promedio por hora)



### Índice de Temperatura – Humedad (ITH)



NOTA: Índice calculado con observaciones promedio de cada hora (puntos en la gráfica), durante el periodo de la semana indicada