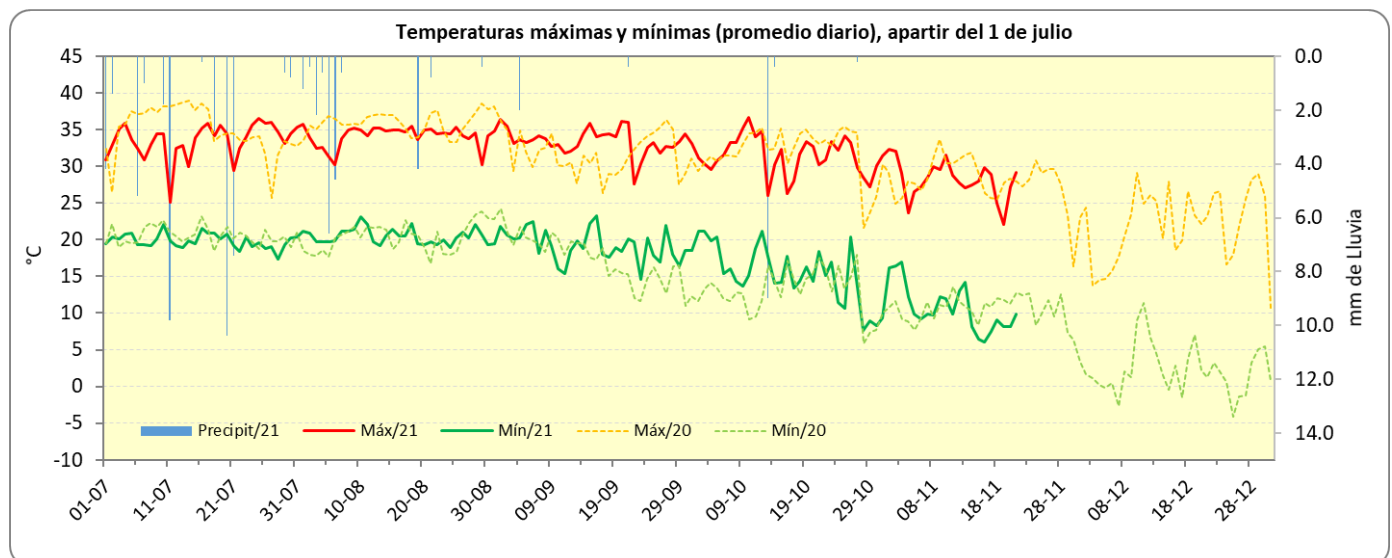


## Reporte de clima del 15 al 21 de Noviembre de 2021

### Observaciones por día

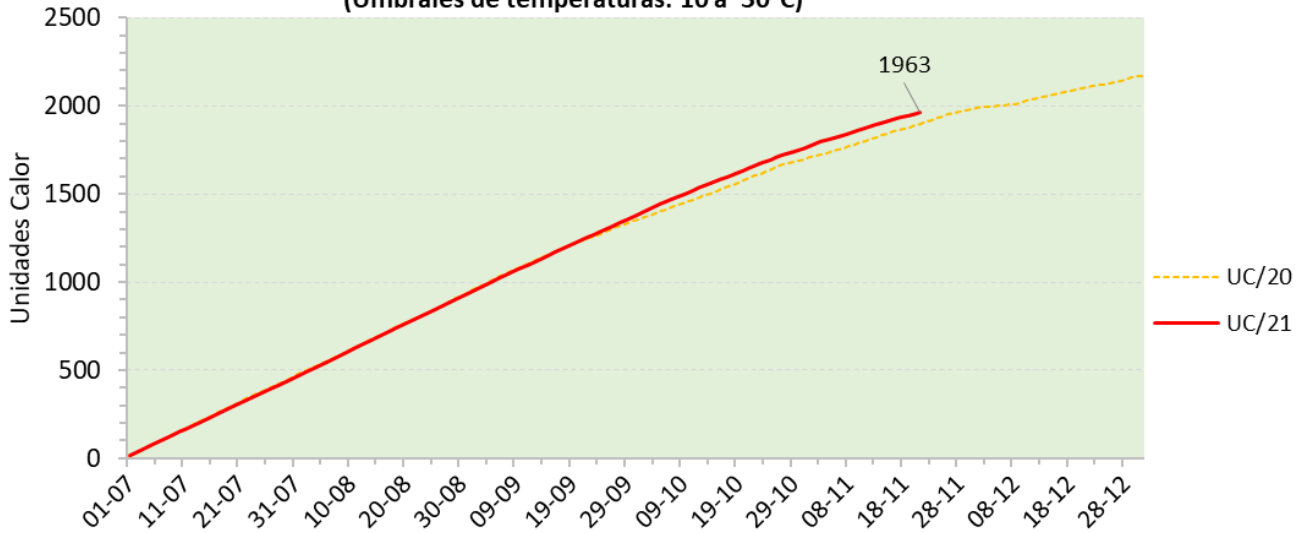
Fecha	Temp ambiente [°C]			Unidades calor [Temp 10 - 30]		Horas Frío [≤ 7.0° C]		Radiación Solar [W/m2]	Hum relativa [%]			Precipitación [mm]		Vel del viento [m/s]		Vel viento (ráfagas max)		Evapotransp. ET <sub>0</sub> [mm]	
	Media	Max	Min	Diario	Acum	Diario	Acum	Media	Media	Max	Min	Diaria	Acum	Media	Max	m/s	km/hr	Diaria	Acum
15-11-21	16.7	28.0	6.4	9.0	1912	0	0	204	43.9	75.2	14.9	0.0	91.8	0.2	1.0	2.8	10	2.0	678
16-11-21	17.4	29.8	6.0	9.9	1922	1	1	203	34.8	72.0	10.5	0.0	91.8	0.3	2.2	3.6	13	2.2	680
17-11-21	17.7	28.9	7.6	9.5	1932	0	1	199	31.5	59.2	13.0	0.0	91.8	0.3	1.5	2.6	9	2.2	682
18-11-21	16.8	24.9	9.1	7.5	1939	0	1	175	46.0	73.6	29.0	0.0	91.8	1.8	4.3	10.0	36	3.3	686
19-11-21	14.7	22.1	8.2	6.0	1945	0	1	188	62.2	84.4	39.2	0.0	91.8	1.2	3.4	8.8	32	2.6	688
20-11-21	18.0	27.2	8.2	8.6	1954	0	1	193	50.2	83.7	26.3	0.0	91.8	0.9	3.1	5.5	20	2.8	691
21-11-21	19.4	29.2	9.9	9.6	1963	0	1	188	41.4	67.8	23.5	0.0	91.8	0.6	2.2	3.6	13	2.6	694

NOTA: Las Unidades Calor y la Evapotranspiración se acumulan a partir del 1º de julio, para su uso en maíz en el ciclo de verano.

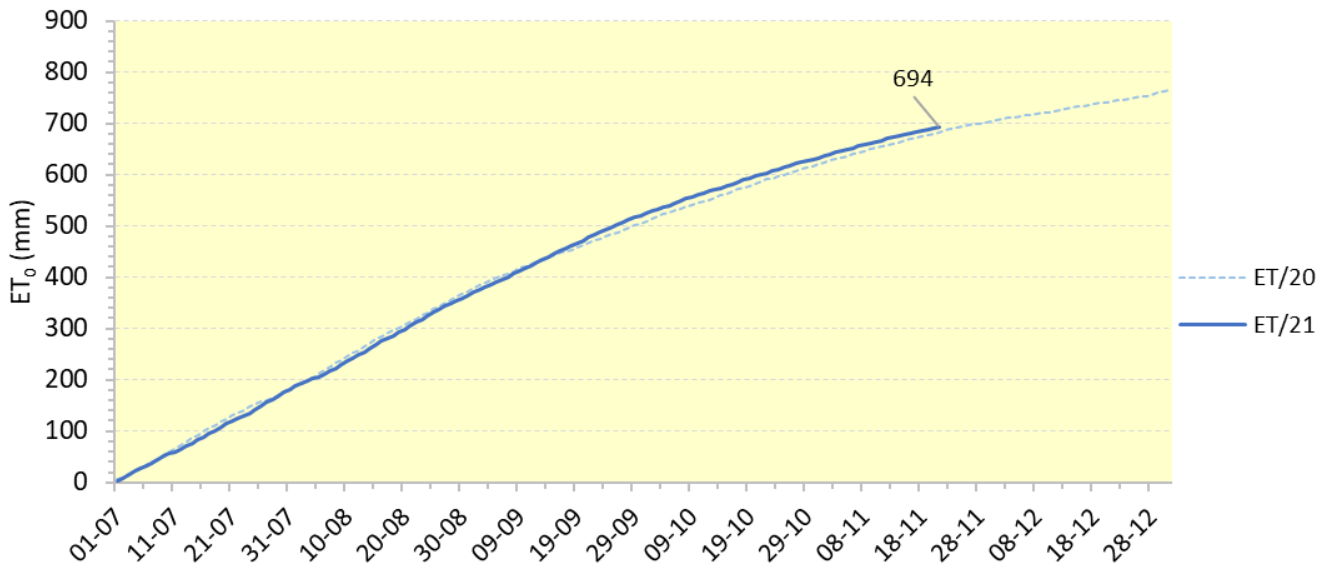


NOTA: Datos a partir del 1º de julio, para su uso en maíz en el ciclo de verano.

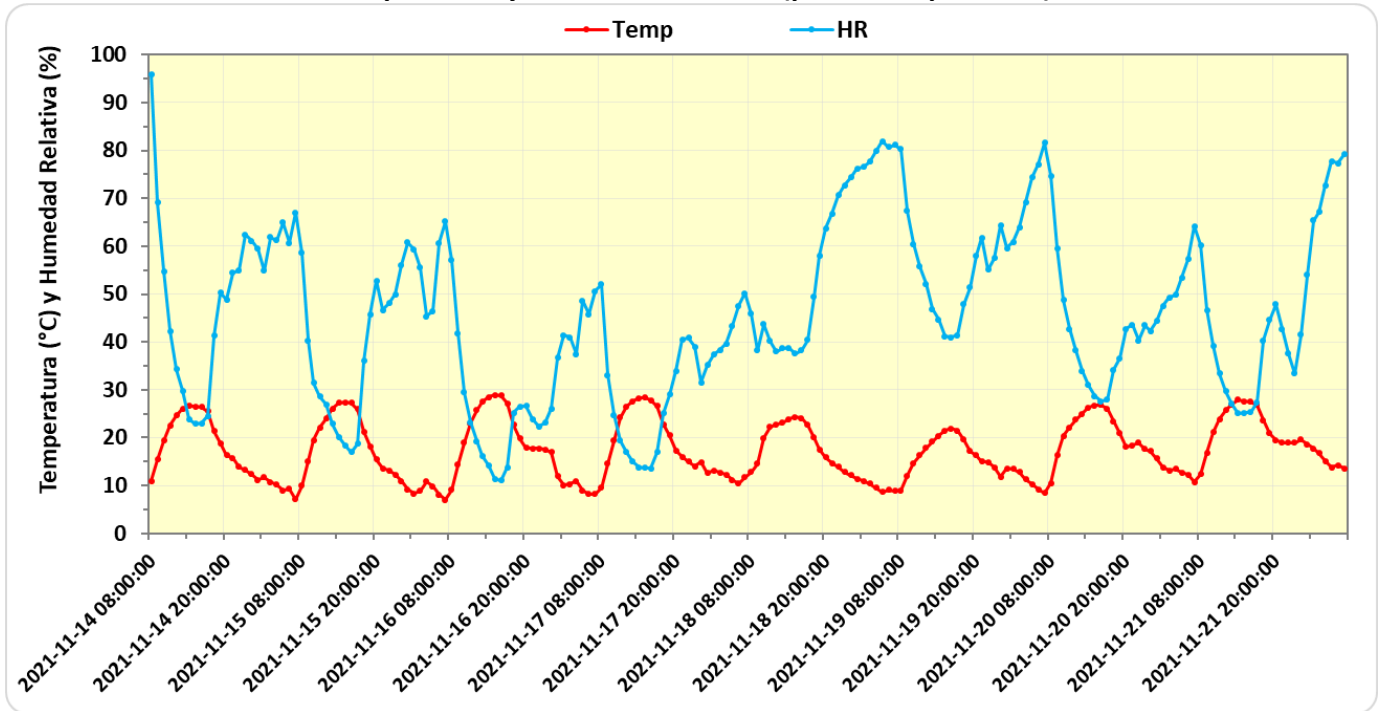
**Unidades calor acumuladas a partir del 1 de julio**  
(Umbral de temperaturas: 10 a 30°C)



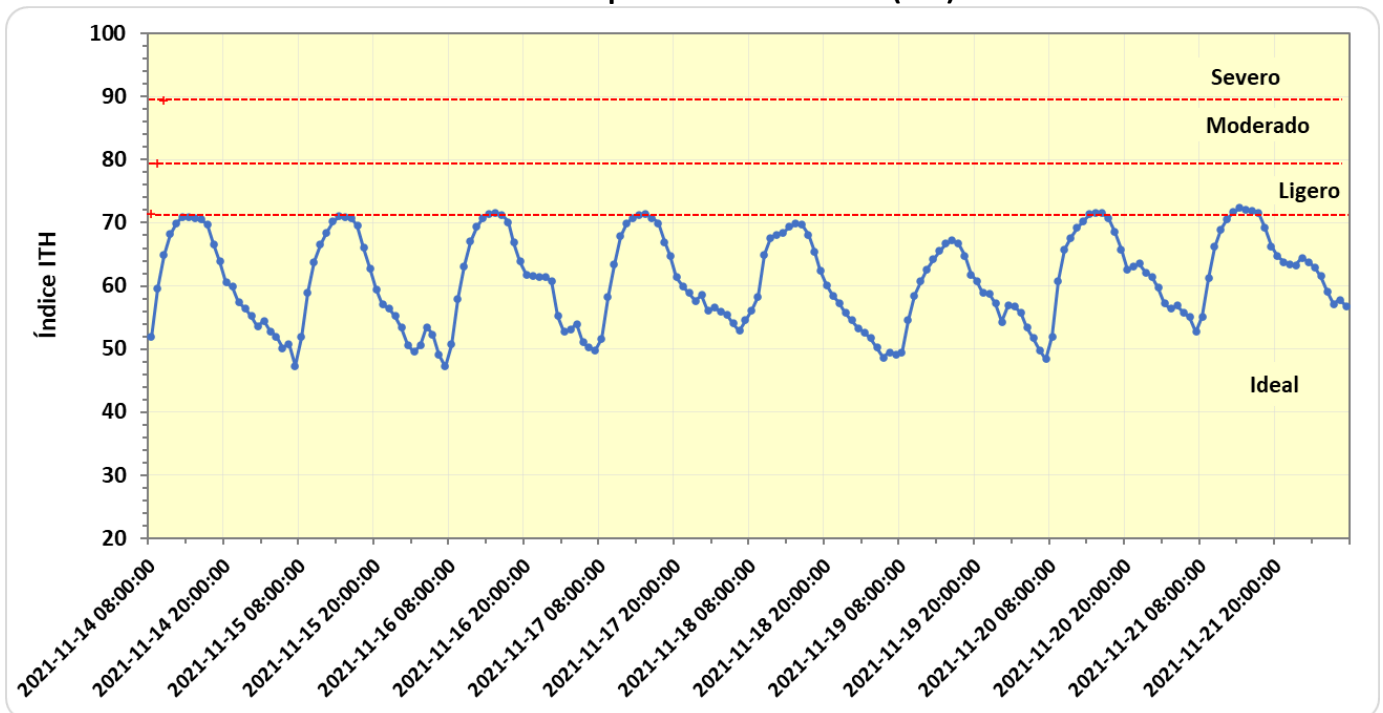
**Evapotranspiración (ET<sub>0</sub>) acumulada a partir del 1 de julio**



**Temperatura y Humedad Relativa (promedio por hora)**



**Índice de Temperatura – Humedad (ITH)**



NOTA: Índice calculado con observaciones promedio de cada hora (puntos en la gráfica), durante el periodo de la semana indicada