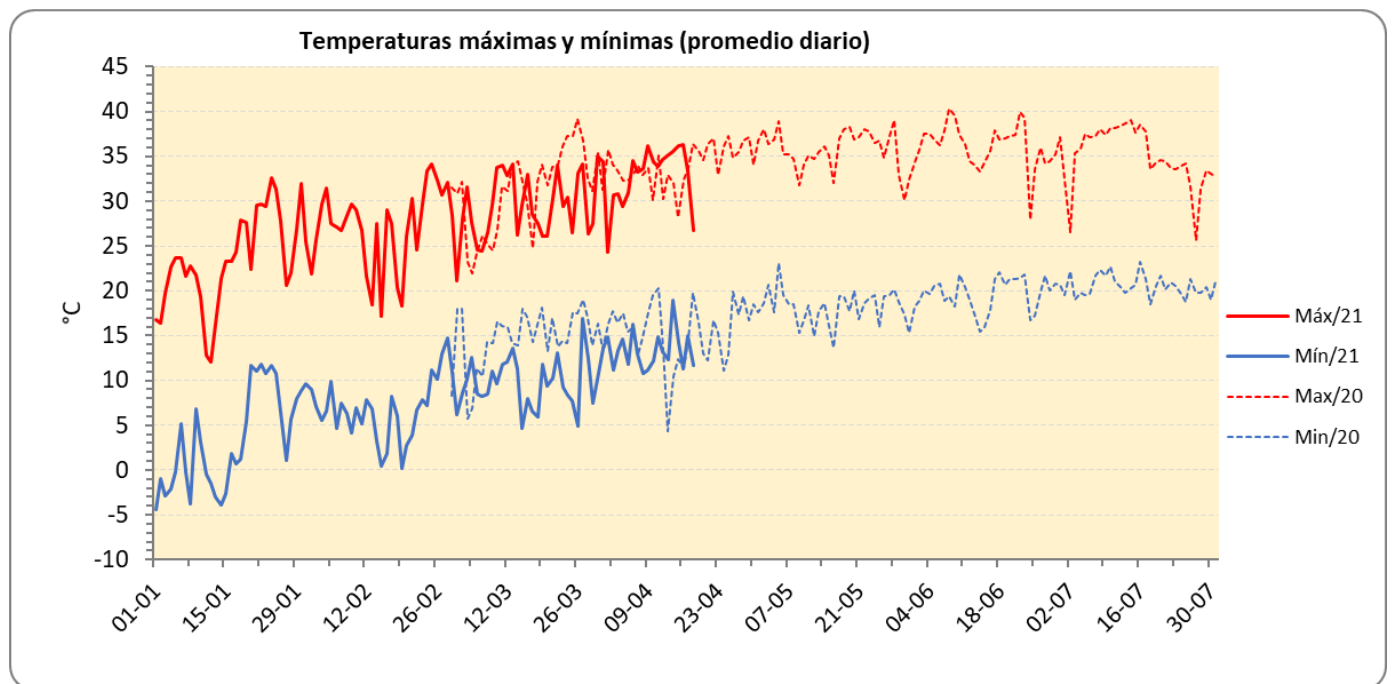


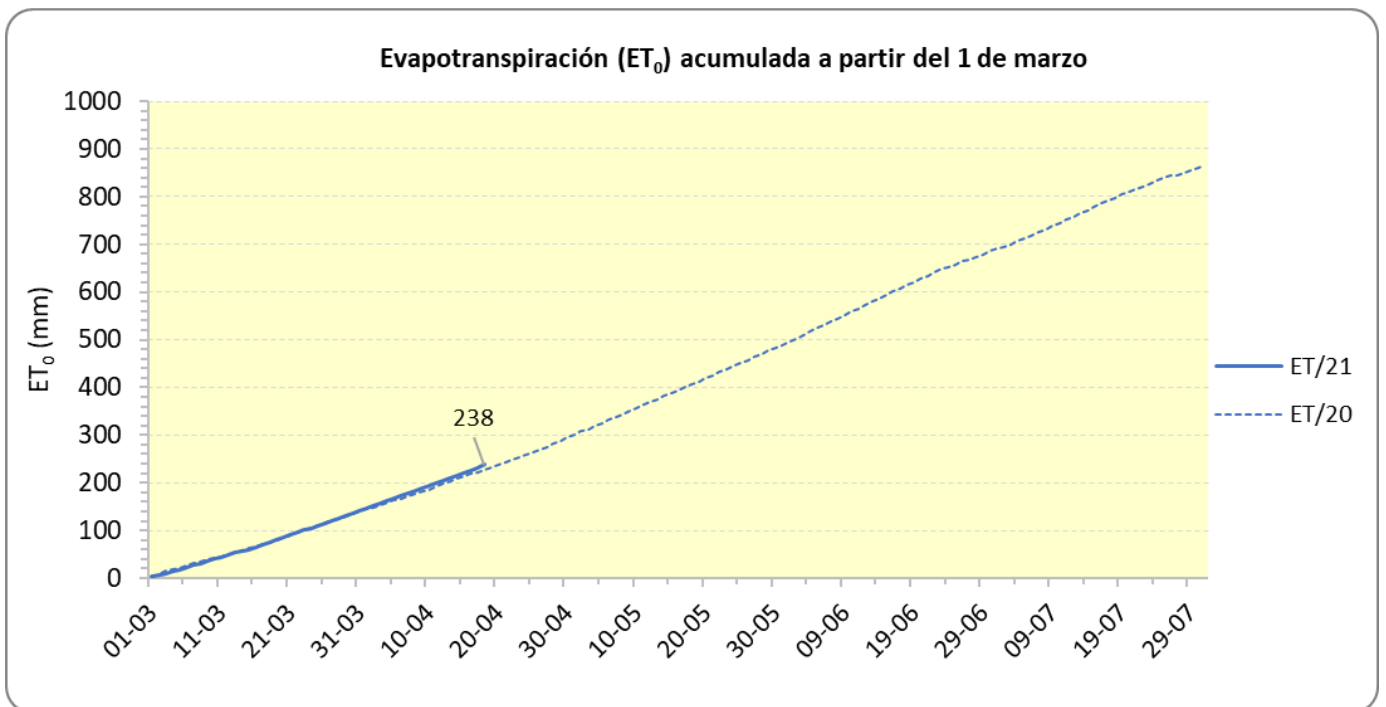
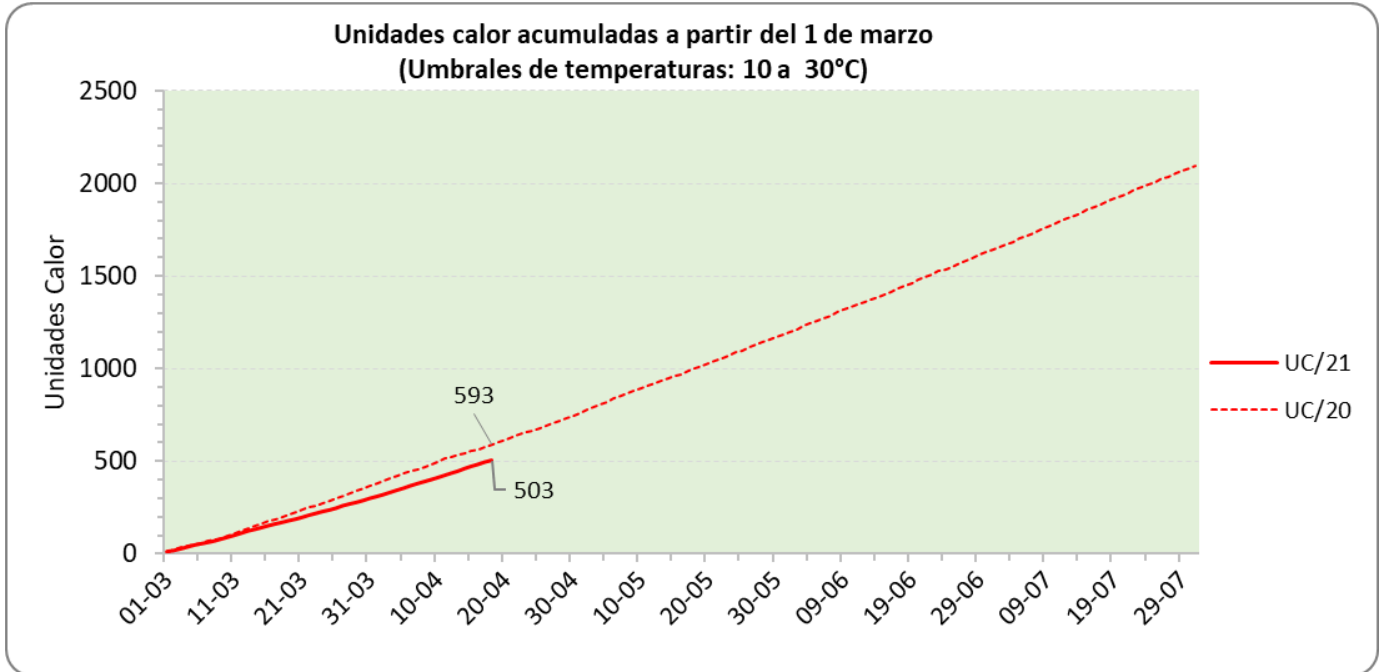
Reporte de clima del 12 al 18 de Abril de 2021

Observaciones por día

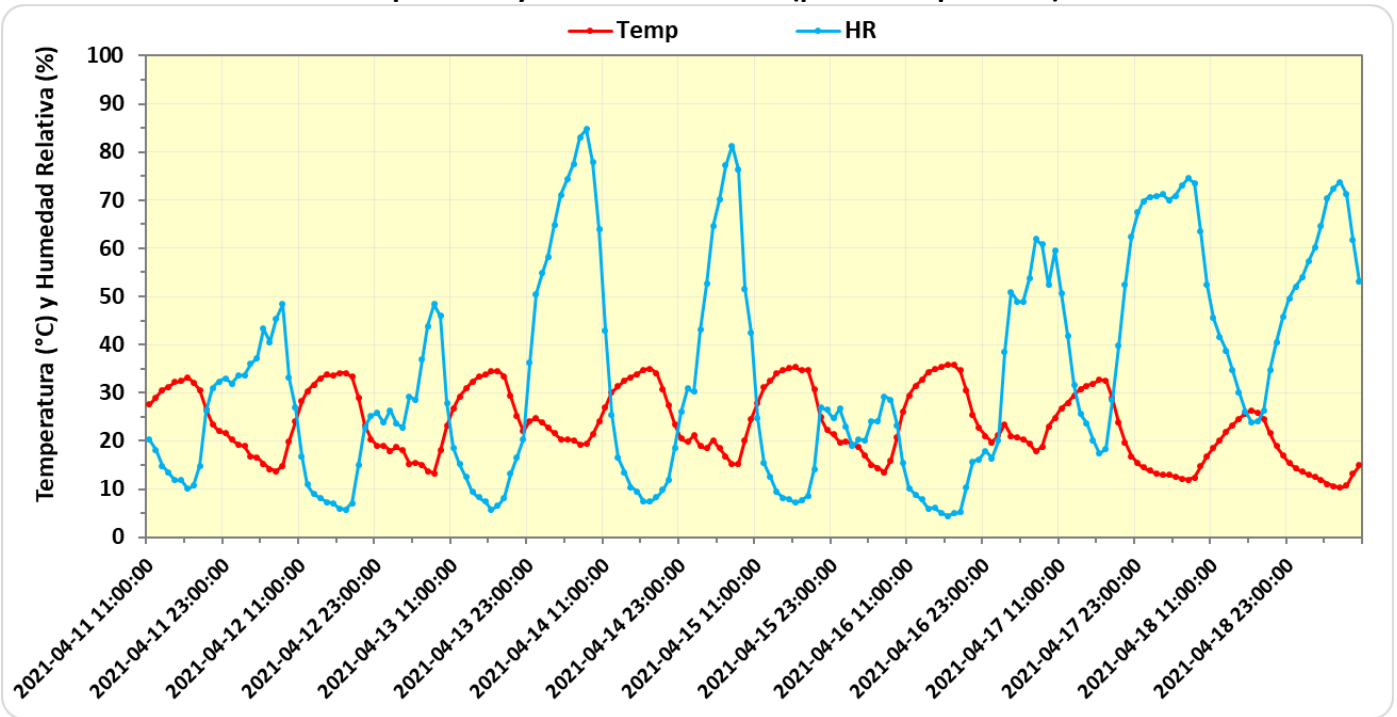
Fecha	Temp ambiente [°C]			Unidades calor [Temp 10 - 30]		Radiación Solar [W/m2]	Hum relativa [%]			Precipitación [mm]		Vel del viento [m/s]		Vel viento (ráfagas max)		Evapotransp. ET ₀ [mm]	
	Media	Max	Min	Diario	Acum	Media	Media	Max	Min	Diaria	Acum	Media	Max	m/s	km/hr	Diaria	Acum
12-04-21	24.1	34.7	13.2	11.6	433	349	24.0	61.6	5.2	0.0	8.6	0.6	2.3	8.2	30	5.2	204
13-04-21	24.1	35.2	12.3	11.1	444	347	22.3	52.1	5.0	0.0	8.6	0.6	2.0	4.4	16	5.2	209
14-04-21	26.3	35.5	19.0	14.5	459	328	40.4	85.8	5.3	0.0	8.6	1.1	2.5	4.8	17	6.1	215
15-04-21	25.3	36.2	14.2	12.1	471	323	33.9	84.7	6.1	0.0	8.6	0.5	1.9	4.7	17	5.1	220
16-04-21	25.2	36.3	11.2	10.6	481	353	15.5	33.0	2.9	0.0	8.6	0.7	2.4	4.8	17	5.3	226
17-04-21	24.1	33.3	15.1	12.5	494	324	41.3	68.6	12.7	0.0	8.6	1.5	5.7	12.1	44	6.2	232
18-04-21	18.0	26.7	11.7	9.2	503	332	50.9	75.6	22.9	0.0	8.6	2.4	4.8	8.6	31	6.1	238

NOTA: Las Unidades Calor y la Evapotranspiración se acumulan a partir del 1º de marzo, para su uso en maíz en el ciclo de primavera.

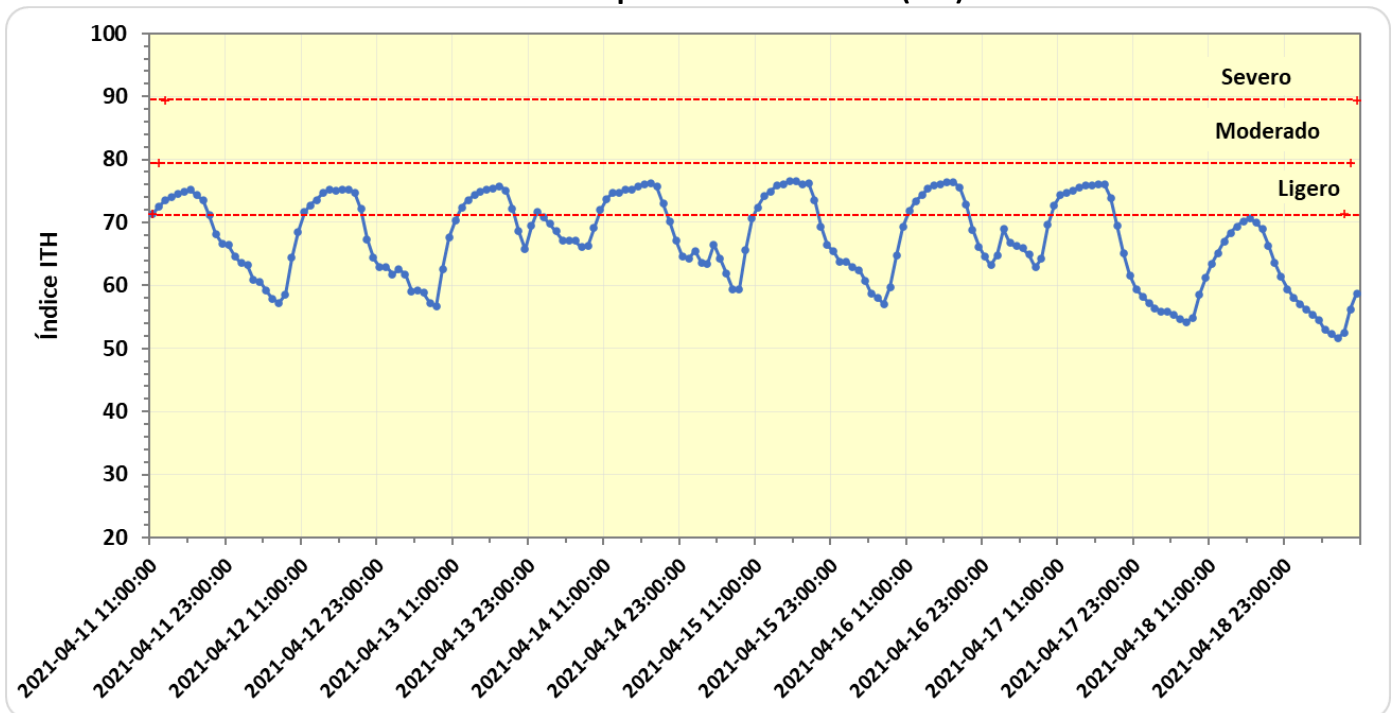




Temperatura y Humedad Relativa (promedio por hora)



Índice de Temperatura – Humedad (ITH)



NOTA: Índice calculado con observaciones cada hora (puntos en la gráfica)